

Ο ΝΕΟΣ ΧΑΡΤΗΣ ΤΗΣ ΔΗΜΟΣΙΑΣ ΔΕΥΤΕΡΟΒΑΘΜΙΑΣ ΕΠΑΓΓΕΛΜΑΤΙΚΗΣ ΕΚΠΑΙΔΕΥΣΗΣ ΓΕΝΙΚΗΣ ΑΓΩΓΗΣ

Του Πάνου Ντούλα,
Καθηγητή Αγγλικής,
Αιρετού ΠΥΣΔΕ Κορινθίας,
pandou.paron@gmail.com



ΙΟΥΛΙΟΣ 2016

ΠΙΝΑΚΑΣ ΠΕΡΙΕΧΟΜΕΝΩΝ

Σελίδα 2	:	Πίνακας Περιεχομένων
Σελίδα 3	:	Διαγράμματα και Πίνακες
Σελίδα 4	:	Εισαγωγικά
Σελίδα 5	:	Συντομογραφίες
Σελίδα 6	:	Γενικά
Σελίδα 6	:	Κατανομή ΕΠΑΛ ανά Περιφέρεια
Σελίδα 7	:	Κατανομή Τομέων πανελλαδικά
Σελίδα 8	:	Κατανομή Τομέων ανά Περιφέρεια
Σελίδα 9	:	Κατανομή Ανά Τομέα Ανά Περιφέρεια
Σελίδα 13	:	Συγχωνεύσεις - μεταφορά Τομέων
Σελίδα 16	:	Αριθμός Τομέων ανά Σχολείο
Σελίδα 17	:	Αναλυτικά οι Τομείς ανά ΔΙΔΕ
Σελίδα 20	:	Αναλυτικά οι Τομείς ανά Σχολείο (πίνακες ανά περιφέρεια)
Σελίδα 37	:	Πηγές

ΔΙΑΓΡΑΜΜΑΤΑ ΚΑΙ ΠΙΝΑΚΕΣ

Σελίδα 6	: Διάγραμμα 1 (Τύπος ΕΠΑΛ)
Σελίδα 6	: Πίνακας 1 (ΕΠΑΛ ανά Περιφέρεια)
Σελίδα 7	: Πίνακας 2 (Κατανομή Τομέων)
Σελίδα 7	: Διάγραμμα 2 (Κατανομή Τομέων)
Σελίδα 8	: Πίνακας 3 (Τομείς ανά Περιφέρεια)
Σελίδα 8	: Διάγραμμα 3 (Τομείς ανά Περιφέρεια)
Σελίδα 12	: Πίνακας 4 (Ανά Τομέα Ανά Περιφέρεια)
Σελίδα 12	: Πίνακας 5 (Ανά Τομέα Ανά Περιφέρεια σε %)
Σελίδα 13	: Πίνακας 6 (Αλλαγές ανά Τομέα)
Σελίδα 13	: Πίνακας 7 (Αλλαγές ανά Περιφέρεια)
Σελίδα 14	: Πίνακας 8α (Αναλυτικά οι αλλαγές)
Σελίδα 15	: Πίνακας 8β (Αναλυτικά οι αλλαγές - συνέχεια)
Σελίδα 16	: Διάγραμμα 4 (Αριθμοί Τομέων ανά Σχολείο)
Σελίδα 18	: Πίνακας 9α (Τομείς Ανά ΔΙΔΕ)
Σελίδα 19	: Πίνακας 9β (Τομείς Ανά ΔΙΔΕ - συνέχεια)
Σελίδα 20	: Πίνακας 10 (ΑΝΑΤΟΛΙΚΗΣ ΜΑΚΕΔΟΝΙΑΣ - ΘΡΑΚΗΣ)
Σελίδα 21	: Πίνακας 11α (ΑΤΤΙΚΗΣ)
Σελίδα 22	: Πίνακας 11β (ΑΤΤΙΚΗΣ - συνέχεια)
Σελίδα 23	: Πίνακας 11γ (ΑΤΤΙΚΗΣ - συνέχεια)
Σελίδα 24	: Πίνακας 11δ (ΑΤΤΙΚΗΣ - συνέχεια)
Σελίδα 25	: Πίνακας 12 (ΒΟΡΕΙΟΥ ΑΙΓΑΙΟΥ)
Σελίδα 26	: Πίνακας 13 (ΔΥΤΙΚΗΣ ΜΑΚΕΔΟΝΙΑΣ)
Σελίδα 27	: Πίνακας 14 (ΔΥΤΙΚΗΣ ΕΛΛΑΔΑΣ)
Σελίδα 28	: Πίνακας 15 (ΗΠΕΙΡΟΥ)
Σελίδα 29	: Πίνακας 16 (ΘΕΣΣΑΛΙΑΣ)
Σελίδα 30	: Πίνακας 17 (ΙΟΝΙΩΝ ΝΗΣΩΝ)
Σελίδα 31	: Πίνακας 18α (ΚΕΝΤΡΙΚΗΣ ΜΑΚΕΔΟΝΙΑΣ - Θεσσαλονίκη)
Σελίδα 32	: Πίνακας 18β (ΚΕΝΤΡΙΚΗΣ ΜΑΚΕΔΟΝΙΑΣ - εκτός Θεσσαλονίκης)
Σελίδα 33	: Πίνακας 19 (ΚΡΗΤΗΣ)
Σελίδα 34	: Πίνακας 20 (ΝΟΤΙΟΥ ΑΙΓΑΙΟΥ)
Σελίδα 35	: Πίνακας 21 (ΠΕΛΟΠΟΝΝΗΣΟΥ)
Σελίδα 36	: Πίνακας 22 (ΣΤΕΡΕΑΣ ΕΛΛΑΔΑΣ)

ΕΙΣΑΓΩΓΙΚΑ

Μετά τις αρχικές προτάσεις του ΙΕΠ¹, η Υπουργική Απόφαση 82041 της 26/05/2016² τροποποίησε τη δομή των Επαγγελματικών Λυκείων Γενικής Αγωγής. Πλέον στην Α' Λυκείου οι μαθητές θα διδάσκονται μαθήματα Γενικής Παιδείας και κάποια μαθήματα επιλογής. Στη Β' Λυκείου θα διαλέγουν Τομέα και στη Γ' Λυκείου θα διαλέγουν Ειδικότητα. Οι 9 νέοι Τομείς είναι οι εξής:

- Τομέας Γεωπονίας, Τροφίμων και Περιβάλλοντος
- Τομέας Διοίκησης και Οικονομίας
- Τομέας Δομικών Έργων, Δομημένου Περιβάλλοντος και Αρχιτεκτονικού Σχεδιασμού
- Τομέας Εφαρμοσμένων Τεχνών
- Τομέας Ηλεκτρολογίας, Ηλεκτρονικής και Αυτοματισμού
- Τομέας Μηχανολογίας
- Τομέας Ναυτιλιακών Επαγγελμάτων
- Τομέας Πληροφορικής
- Τομέας Υγείας-Πρόνοιας-Ευεξίας

Επιπλέον, στα τέλη Ιούνη, ορίστηκαν ποιοι Τομείς θα λειτουργούν σε κάθε ΕΠΑΛ με την απόφαση Φίλη 105925 της 29/06/2016 (ΥΠΕΘ, 2016)³.

Μετά από αυτές τις αλλαγές στον αριθμό, στη δομή⁴ και στην έδρα (στο σχολείο) των Τομέων, έχουμε ένα νέο χάρτη στη Δημόσια Δευτεροβάθμια Επαγγελματική Εκπαίδευση. Το ερώτημα το οποίο επιχειρεί να απαντήσει η παρακάτω εργασία είναι το ποια είναι η ακριβής στατιστική κατανομή των Τομέων πανελλαδικά, βάσει της συγκεκριμένης Απόφασης. Σημειωτέον ότι η Απόφαση δεν συμπεριλαμβάνει άλλες κατηγορίες ΕΠΑΛ (πχ Ειδικής Αγωγής).

Σε αυτό το σημείο, θα ήθελα να ευχαριστήσω την Ένωση Τεχνολόγων Εκπαιδευτικών Κεντρικής Μακεδονίας (ΕΤΕ, 2016)⁵ για την ιδέα με τα «Πινακάκια με το Χ» που είναι πιο ευανάγνωστα από το κλασικό εξελόφυλλο. Επίσης, ευχαριστώ τους συναδέλφους και συντρόφους μου και πιο πολύ την οικογένειά μου, ιδίως τη μητέρα μου, για την πολύτιμη βοήθειά τους. Ευπρόσδεκτες οι όποιες παρατηρήσεις-διορθώσεις-σχόλια!

Αχαρνές, 13/07/2016

¹ ΙΕΠ (2016), Συζήτηση για τη Δομή και το Προσωρινό Πρόγραμμα των ΕΠΑΛ, [Διαδικτυακό] Διαθέσιμο στο < <http://tinyurl.com/jvelsmc> >, [προσπελάστηκε στις 09/07/2016]

² ΥΠΕΘ (2016α), Καθορισμός των Τομέων και Ειδικοτήτων των ΕΠΑΛ του Ν.4386/2016 και της αντιστοιχίας μεταξύ τους, [Διαδικτυακό] Διαθέσιμο στο < <http://tinyurl.com/jf9a4y9> >, ΦΕΚ 1489, ΕΘΝΙΚΟ ΤΥΠΟΓΡΑΦΕΙΟ, ΑΘΗΝΑ, [προσπελάστηκε στις 09/07/2016].

³ ΥΠΕΘ (2016β), Καθορισμός Τομέων Ανά Επαγγελματικό Λύκειο, [Διαδικτυακό] Διαθέσιμο στο < <http://www.minedu.gov.gr/publications/docs2016/EPAL.pdf> >, ΦΕΚ 2079, ΕΘΝΙΚΟ ΤΥΠΟΓΡΑΦΕΙΟ, ΑΘΗΝΑ, [προσπελάστηκε στις 09/07/2016]

⁴ ΝΤΟΥΛΑΣ Π. (2016), Τομείς και Ειδικότητες στο ΝΕΟ ΕΠΑΛ 2016 - Κατάργηση 7 ειδικοτήτων και Περιορισμός άλλων 11, [Διαδικτυακό] Διαθέσιμο στο < <https://www.alfavita.gr/arhron/tomeis-kai-eidikotites-sto-neo-epal-2016-katargisi-7-eidikotiton-kai-periorismos-allon-11> >, [προσπελάστηκε στις 09/07/2016].

⁵ ΕΤΕ - Φελέκης (2016), Οι νέοι Τομείς ανά Επαγγελματικό Λύκειο στην Κεντρική Μακεδονία, [Διαδικτυακό] Διαθέσιμο στο < <https://www.alfavita.gr/arhron/oi-neoi-tomeis-ana-epaggelmatiko-lykeio-epal-sti-kentriki-makedonia> >, [προσπελάστηκε στις 09/07/2016].

ΣΥΝΤΟΜΟΓΡΑΦΙΕΣ

Χάριν συντομίας, έχω χρησιμοποιήσει συντομογραφίες για Περιφέρειες και Τομείς. Συγκεκριμένα:

- ΑΜΘ = Ανατολική Μακεδονίας - Θράκης
- ΑΤΤΙΚ = Αττικής
- ΚΕΜΑΚ = Κεντρικής Μακεδονίας
- ΔΥΜΑΚ = Δυτικής Μακεδονίας
- ΔΥΤΕΛΛ = Δυτικής Ελλάδας
- ΘΕΣΣΑΛ = Θεσσαλίας
- ΝΑΙΓΑΙΟΥ = Νοτίου Αιγαίου
- ΒΑΙΓΑΙΟΥ = Βορείου Αιγαίου
- ΠΕΛΟΠΟ = Πελοποννήσου
- ΣΤΕΡΕΑΣ = Στερεάς Ελλάδας
- ΙΟΝΙΩΝ = Ιονίων Νήσων

Επίσης:

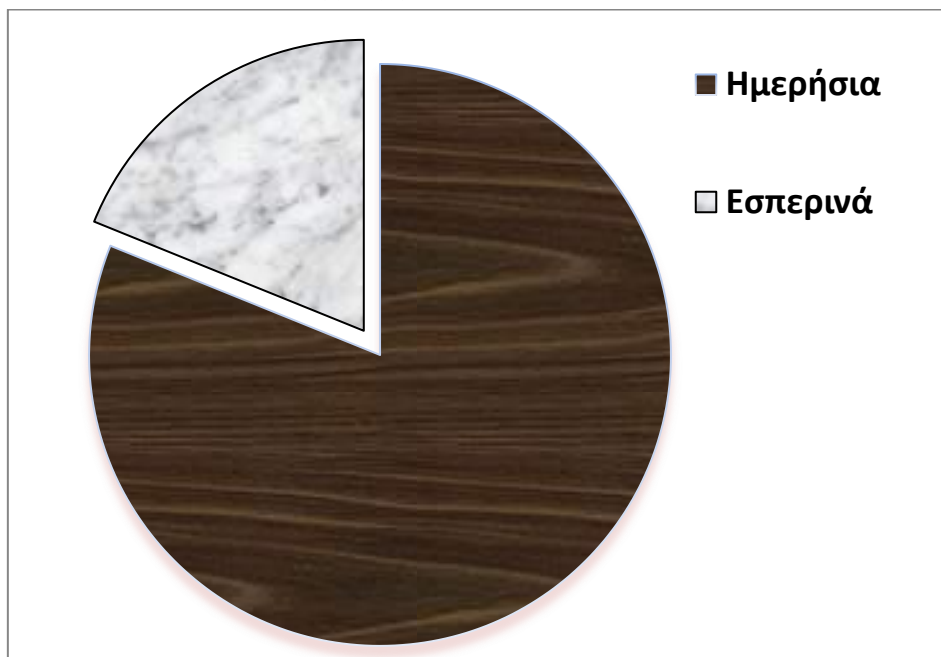
- ΕΠΑΛ = Επαγγελματικό Λύκειο
- ΓΕΩΠΟΝΙΑΣ = Γεωπονίας, Τροφίμων και Περιβάλλοντος
- ΟΙΚΟΝΟΜΙΑΣ = Διοίκησης και Οικονομίας
- ΔΟΜΙΚΩΝ = Δομικών Έργων, Δομημένου Περιβάλλοντος και Αρχιτεκτονικού Σχεδιασμού
- ΗΛΕΚΤΡΙΣΜΟΥ = Ηλεκτρολογίας, Ηλεκτρονικής και Αυτοματισμού
- ΥΓΕΙΑΣ = Υγείας-Πρόνοιας-Ευεξίας
- ΤΕΧΝΩΝ = Εφαρμοσμένων Τεχνών
- ΝΑΥΤΙΛΙΑΚΩΝ = Ναυτιλιακών Επαγγελμάτων

ΓΕΝΙΚΑ

Ο αριθμός των ΕΠΑΛ είναι **392**. Από αυτά, τα **318** είναι *Ημερήσια* (εκ των οποίων κάποια *απογευματινά* αλλά δυστυχώς, εκτός από ένα, δεν τα αναφέρει η Υπουργική Απόφαση).

Τα **74** είναι *Εσπερινά* (σχεδόν το ένα πέμπτον), όπως φαίνονται στο Διάγραμμα 1:

Διάγραμμα 1 (Τύπος ΕΠΑΛ):



ΚΑΤΑΝΟΜΗ ΕΠΑΛ ΑΝΑ ΠΕΡΙΦΕΡΕΙΑ

Ανά Περιφέρεια, τα 392 ΕΠΑΛ κατανέμονται όπως φαίνεται στον Πίνακα 1, με σχεδόν το 1/4 να βρίσκεται στην Αττική και το 1/6 στην Κεντρική Μακεδονία ενώ τελευταία σε αριθμό ΕΠΑΛ είναι τα Ιόνια (3% του συνόλου):

Πίνακας 1 (ΕΠΑΛ ανά Περιφέρεια):

ΑΤΤΙΚΗΣ	90	23%
ΚΕΜΑΚ	61	16%
ΘΕΣΣΑΛΙΑΣ	32	8%
ΔΥΤΕΛΛ	29	7%
ΚΡΗΤΗΣ	26	7%
ΝΑΙΓΑΙΟΥ	25	6%
ΠΕΛΟΠΟΝΝΗΣΟΥ	25	6%
ΑΜΘ	24	6%
ΣΤΕΡΕΑΣ	22	6%
ΒΑΙΓΑΙΟΥ	17	4%
ΗΠΕΙΡΟΥ	16	4%
ΔΥΜΑΚ	15	4%
ΙΟΝΙΩΝ	10	3%
σύνολο	392	100%

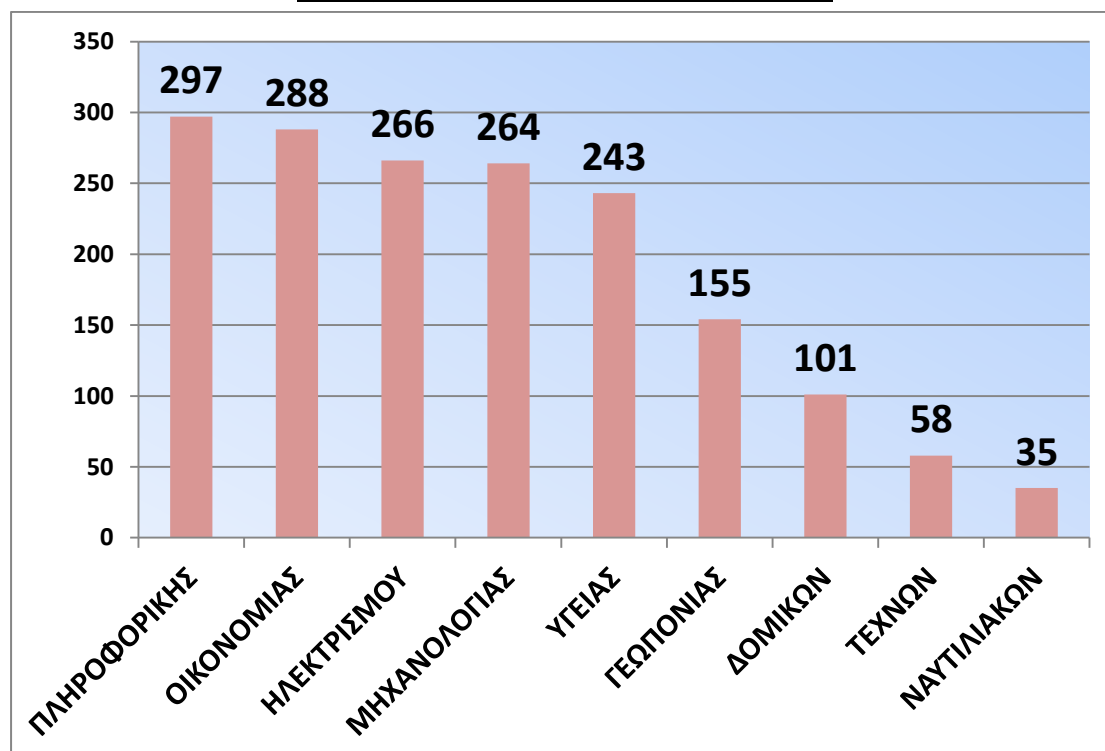
ΚΑΤΑΝΟΜΗ ΤΟΜΕΩΝ ΠΑΝΕΛΛΑΔΙΚΑ

Ο αριθμός των Τομέων πανελλαδικά είναι **1.707**. Ο αριθμός και το ποσοστό (επί του συνόλου) των Τομέων πανελλαδικά φαίνονται στον Πίνακα 2 και στο Διάγραμμα 2, με πρώτο τον Τομέα Πληροφορικής και δεύτερο τον Οικονομίας που έχουν ο καθένας από το 1/6 περίπου του συνόλου. Ακολουθούν από κοντά ο Τομέας Ηλεκτρισμού, ο Μηχανολογίας και ο Υγείας. Περίπου το 1/10 έχει ο Γεωπονίας, το 1/17 ο Δομικών και τελευταίοι σε αριθμό ο Τεχνών και ο Ναυτιλιακών.

Πίνακας 2 (Κατανομή Τομέων):

ΠΛΗΡΟΦΟΡΙΚΗΣ	297	17,4%
ΟΙΚΟΝΟΜΙΑΣ	288	16,9%
ΗΛΕΚΤΡΙΣΜΟΥ	266	15,6%
ΜΗΧΑΝΟΛΟΓΙΑΣ	264	15,5%
ΥΓΕΙΑΣ	243	14,2%
ΓΕΩΠΟΝΙΑΣ	155	9,1%
ΔΟΜΙΚΩΝ	101	5,9%
ΤΕΧΝΩΝ	58	3,4%
ΝΑΥΤΙΛΙΑΚΩΝ	35	2,1%
σύνολο	1.707	100%

Διάγραμμα 2 (Κατανομή Τομέων):



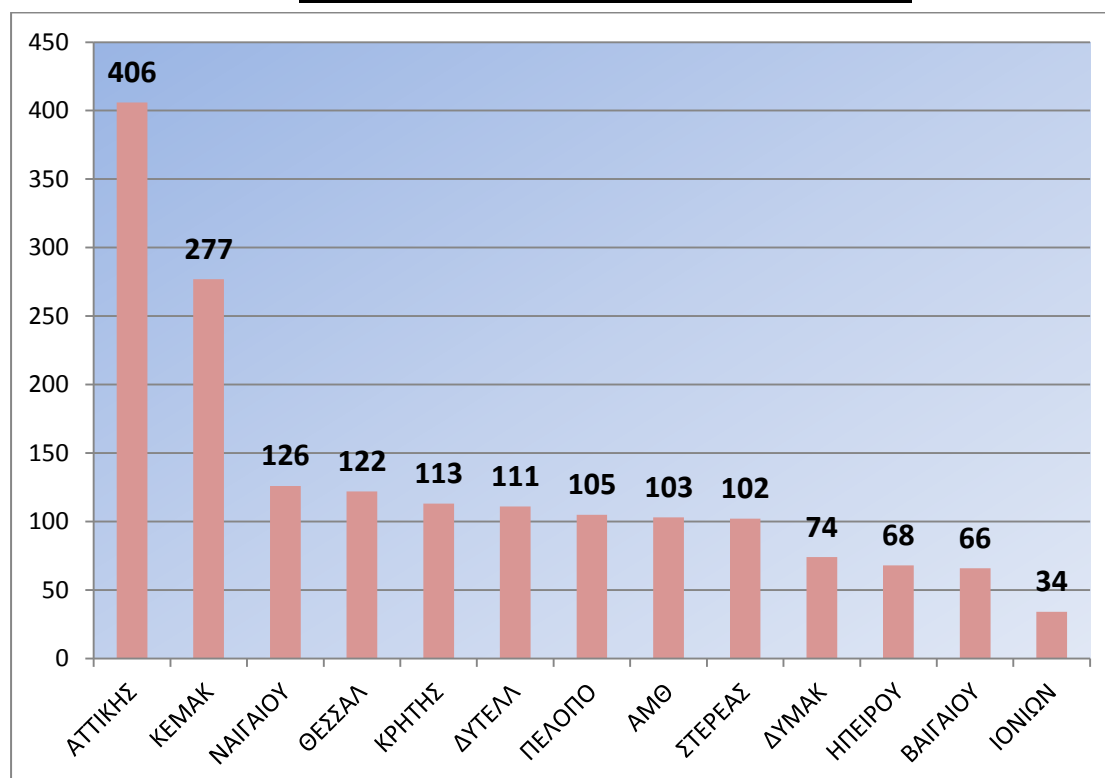
ΚΑΤΑΝΟΜΗ ΤΟΜΕΩΝ ΑΝΑ ΠΕΡΙΦΕΡΕΙΑ

Ανά περιφέρεια οι 1.707 Τομείς κατανέμονται όπως φαίνονται στον Πίνακα 3 και στο Διάγραμμα 3. Πρώτη παραμένει με διαφορά η Αττική (σχεδόν το ¼), ακολουθούμενη από την Κεντρική Μακεδονία, ενώ τους λιγότερους Τομείς έχουν τα Ιόνια (μόλις 2%). Σημειωτέον ότι η σειρά αλλάζει σε σχέση με τη σειρά βάσει του αριθμού των ΕΠΑΛ (του Πίνακα 1), προφανώς λόγω της διαφορετικής γεωγραφίας:

Πίνακας 3 (Τομείς ανά Περιφέρεια):

ΑΤΤΙΚΗΣ	406	23,8%
ΚΕΜΑΚ	277	16,2%
ΝΑΙΓΑΙΟΥ	126	7,4%
ΘΕΣΣΑΛΙΑΣ	122	7,1%
ΚΡΗΤΗΣ	113	6,6%
ΔΥΤΕΛΛ	111	6,5%
ΠΕΛΟΠΟΝΝΗΣΟΥ	105	6,2%
ΑΜΘ	103	6,0%
ΣΤΕΡΕΑΣ	102	6,0%
ΔΥΜΑΚ	74	4,3%
ΗΠΕΙΡΟΥ	68	4,0%
ΒΑΙΓΑΙΟΥ	66	3,9%
ΙΟΝΙΩΝ	34	2,0%
σύνολο	1.707	100%

Διάγραμμα 3 (Τομείς ανά Περιφέρεια):



ΚΑΤΑΝΟΜΗ ΑΝΑ ΤΟΜΕΑ ΑΝΑ ΠΕΡΙΦΕΡΕΙΑ

Η κατανομή Ανά Τομέα Ανά Περιφέρεια φαίνεται στους Πίνακες 4 και 5 παρακάτω. Από τους Πίνακες, ιδίως τον δεύτερο με τα ποσοστά (Πίνακας 5), με οριζόντια ανάγνωση (ανά Τομέα) και με κάθετη ανάγνωση (ανά Περιφέρεια), βγαίνουν ορισμένα συμπεράσματα.

Σημειωτέον ότι στον Πίνακα 5 με τα ποσοστά, λόγω της στρογγυλοποίησης μπορεί το άθροισμα να μην βγαίνει ακριβώς 100%.

Επίσης, στον Πίνακα 5, τα κελιά έχουν χρωματιστεί ανάλογα με το αν, ως ποσοστό επί του συνόλου των Τομέων της Περιφέρειας του, βρίσκονται πάνω (πράσινο) ή κάτω (κόκκινο) από τον πανελλαδικό Μέσο Όρο του συγκεκριμένου Τομέα. Πχ η Πληροφορική στην Αττική έχει ποσοστό 17,2% (επί του συνόλου των Τομέων των ΕΠΑΛ στην Αττική) ενώ η Πληροφορική πανελλαδικά έχει 17,4% επί του συνόλου των Τομέων πανελλαδικά, επομένως χρωματίζεται με κόκκινο χρώμα. Αν στην Αττική η Πληροφορική είχε μεγαλύτερο από το πανελλαδικό της ποσοστό (πχ 17,5%), θα χρωματιζόταν με πράσινο το συγκεκριμένο κελί.

Ανά Τομέα (οριζόντια ανάγνωση):

- **Πληροφορικής (17,4% στην Ελλάδα):** Τους πιο πολλούς ποσοστιαία Τομείς έχει η Πελοπόννησος (20%) και τους πιο λίγους η Δυτική Ελλάδα (14,4%).

- **Οικονομίας (16,9% στην Ελλάδα):** Τους πιο πολλούς ποσοστιαία Τομείς έχει η Δυτική Ελλάδα (18,9%) και τους πιο λίγους η Ανατολική Μακεδονία-Θράκη (13,6%).

- **Ηλεκτρισμού (15,6% στην Ελλάδα):** Τους πιο πολλούς ποσοστιαία Τομείς έχουν η Ήπειρος και η Στερεά (17,7%) και τους πιο λίγους η Θεσσαλία (13,9%).

- **Μηχανολογίας (15,5% στην Ελλάδα):** Τους πιο πολλούς ποσοστιαία Τομείς έχει η Δυτική Ελλάδα (18,9%) και τους πιο λίγους η Κεντρική Μακεδονία (14,4%).

- **Υγείας (14,2% στην Ελλάδα):** Τους πιο πολλούς ποσοστιαία Τομείς έχει η Δυτική Ελλάδα (17,1%) και τους πιο λίγους η Πελοπόννησος (8,6%).

- **Γεωπονίας (9,1% στην Ελλάδα):** Τους πιο πολλούς ποσοστιαία Τομείς έχει η Θεσσαλία (13,1%) και τους πιο λίγους η Αττική (4,2%).

- **Δομικών (5,9% στην Ελλάδα):** Τους πιο πολλούς ποσοστιαία Τομείς έχει η Δυτική Μακεδονία (9,5%) και τους πιο λίγους το Βόρειο Αιγαίο (3%).

- **Τεχνών (3,4% στην Ελλάδα):** Τους πιο πολλούς ποσοστιαία Τομείς έχει η Αττική (5,4%) και τους πιο λίγους (κανέναν) τα Ιόνια και η Στερεά.

- **Ναυτιλιακών (2% στην Ελλάδα):** Τους πιο πολλούς ποσοστιαία Τομείς έχουν το Βόρειο Αιγαίο (7,6%), τα Ιόνια (5,9%) και το Νότιο Αιγαίο (4,0%) και τους πιο λίγους (κανέναν) η Ανατολική Μακεδονία-Θράκη και η Ήπειρος.

Ανά Περιφέρεια (κάθετη ανάγνωση):

- **Αττικής:** Οι Τομείς που βρίσκονται κάτω από τον πανελλαδικό τους Μ.Ο. είναι οι Γεωπονίας (ο πιο αδύναμος συγκριτικά), Πληροφορικής, Οικονομίας, Ηλεκτρισμού, Δομικών ενώ πάνω από τον πανελλαδικό Μ.Ο. βρίσκονται οι υπόλοιποι, με πιο δυνατό (συγκριτικά με τα πανελλαδικά του) τον Υγείας.

- **Κεντρικής Μακεδονίας:** Οι Τομείς που βρίσκονται κάτω από τον πανελλαδικό τους Μ.Ο. είναι οι Ναυτιλιακών (ο πιο αδύναμος συγκριτικά), Οικονομίας, Ηλεκτρισμού, Μηχανολογίας, Δομικών ενώ πάνω από τον πανελλαδικό Μ.Ο. βρίσκονται οι υπόλοιποι, με πιο δυνατό (συγκριτικά με τα πανελλαδικά του) τον Γεωπονίας.
- **Νοτίου Αιγαίου:** Οι Τομείς που βρίσκονται κάτω από τον πανελλαδικό τους Μ.Ο. είναι οι Γεωπονίας (ο πιο αδύναμος συγκριτικά), Υγείας, Τεχνών ενώ πάνω από τον πανελλαδικό Μ.Ο. βρίσκονται οι υπόλοιποι, με πιο δυνατό (συγκριτικά με τα πανελλαδικά του) τον Ναυτιλιακών.
- **Θεσσαλίας:** Οι Τομείς που είναι κάτω από τον πανελλαδικό τους Μ.Ο. είναι οι Υγείας (ο πιο αδύναμος συγκριτικά), Ηλεκτρισμού, Πληροφορικής, Δομικών ενώ πάνω από τον πανελλαδικό Μ.Ο. είναι οι υπόλοιποι, με πιο δυνατό (συγκριτικά με τα πανελλαδικά του) τον Γεωπονίας.
- **Κρήτης:** Οι Τομείς που βρίσκονται κάτω από τον πανελλαδικό τους Μ.Ο. είναι οι Μηχανολογίας (ο πιο αδύναμος συγκριτικά), Ναυτιλιακών, Τεχνών, Υγείας, Πληροφορικής ενώ πάνω από τον πανελλαδικό Μ.Ο. βρίσκονται οι υπόλοιποι, με πιο δυνατό (συγκριτικά με τα πανελλαδικά του) τον Γεωπονίας.
- **Δυτικής Ελλάδας:** Οι Τομείς που βρίσκονται κάτω από τον πανελλαδικό τους Μ.Ο. είναι οι Πληροφορικής (ο πιο αδύναμος συγκριτικά), Γεωπονίας, Δομικών, Τεχνών, Ναυτιλιακών, Ηλεκτρισμού ενώ πάνω από τον πανελλαδικό Μ.Ο. βρίσκονται οι υπόλοιποι, με πιο δυνατό (συγκριτικά με τα πανελλαδικά του) τον Μηχανολογίας.
- **Πελοποννήσου:** Οι Τομείς που βρίσκονται κάτω από τον πανελλαδικό τους Μ.Ο. είναι οι Υγείας (ο πιο αδύναμος συγκριτικά), Ηλεκτρισμού, Μηχανολογίας, Ναυτιλιακών, ενώ πάνω από τον πανελλαδικό Μ.Ο. βρίσκονται οι υπόλοιποι, με πιο δυνατό (συγκριτικά με τα πανελλαδικά του) τον Πληροφορικής.
- **Ανατολικής Μακεδονίας - Θράκης:** Οι Τομείς που βρίσκονται κάτω από τον πανελλαδικό τους Μ.Ο. είναι οι Ναυτιλιακών (ο πιο αδύναμος συγκριτικά, αφού δεν έχει κανέναν), Οικονομίας, Ηλεκτρισμού, Τεχνών ενώ πάνω από τον πανελλαδικό Μ.Ο. βρίσκονται οι υπόλοιποι, με πιο δυνατό (συγκριτικά με τα πανελλαδικά του) τον Δομικών.
- **Στερεάς Ελλάδας:** Οι Τομείς που βρίσκονται κάτω από τον πανελλαδικό τους Μ.Ο. είναι οι Τεχνών (ο πιο αδύναμος συγκριτικά, αφού δεν έχει κανέναν), Υγείας, Ναυτιλιακών, Δομικών, ενώ πάνω από τον πανελλαδικό Μ.Ο. βρίσκονται οι υπόλοιποι, με πιο δυνατό (συγκριτικά με τα πανελλαδικά του) τον Γεωπονίας.
- **Δυτικής Μακεδονίας:** Οι Τομείς που βρίσκονται κάτω από τον πανελλαδικό τους Μ.Ο. είναι οι Πληροφορικής (ο πιο αδύναμος συγκριτικά), Οικονομίας, Τεχνών, Υγείας, Ναυτιλιακών ενώ πάνω από τον πανελλαδικό Μ.Ο. βρίσκονται οι υπόλοιποι, με πιο δυνατό (συγκριτικά με τα πανελλαδικά του) τον Δομικών.
- **Ηπείρου:** Οι Τομείς που βρίσκονται κάτω από τον πανελλαδικό τους Μ.Ο. είναι οι Ναυτιλιακών (ο πιο αδύναμος συγκριτικά αφού δεν έχει κανέναν), Τεχνών, Υγείας, Μηχανολογίας, Οικονομίας ενώ πάνω από τον πανελλαδικό Μ.Ο.

βρίσκονται οι υπόλοιποι, με πιο δυνατό (συγκριτικά με τα πανελλαδικά του) τον Γεωπονίας.

- **Βορείου Αιγαίου:** Οι Τομείς που βρίσκονται κάτω από τον πανελλαδικό τους Μ.Ο. είναι οι Δομικών (ο πιο αδύναμος συγκριτικά), Γεωπονίας, Υγείας, Πληροφορικής, Τεχνών, Μηχανολογίας, ενώ πάνω από τον πανελλαδικό Μ.Ο. βρίσκονται οι υπόλοιποι, με πιο δυνατό (συγκριτικά με τα πανελλαδικά του) τον Ναυτιλιακών.

- **Ιονίων Νήσων:** Οι Τομείς που βρίσκονται κάτω από τον πανελλαδικό τους Μ.Ο. είναι οι Τεχνών (ο πιο αδύναμος συγκριτικά αφού δεν έχει κανέναν), Γεωπονίας, Υγείας, Ηλεκτρισμού ενώ πάνω από τον πανελλαδικό Μ.Ο. βρίσκονται οι υπόλοιποι, με πιο δυνατό (συγκριτικά με τα πανελλαδικά του) τον Ναυτιλιακών.

Πίνακας 4 (Ανά Τομέα Ανά Περιφέρεια):

	ΑΤΤΙΚΗΣ	ΚΕΜΑΚ	ΝΑΙΓΑΙΟΥ	ΘΕΣΣΑΛΙΑΣ	ΚΡΗΤΗΣ	ΔΥΤΕΛΛ	ΠΕΛΟΠΟ	ΑΜΘ	ΣΤΕΡΕΑΣ	ΔΥΜΑΚ	ΗΠΕΙΡΟΥ	ΒΑΙΓΑΙΟΥ	ΙΟΝΙΩΝ	σύνολο
ΠΛΗΡΟΦΟΡΙΚΗΣ	70	49	23	21	19	16	21	19	19	11	12	11	6	297
ΟΙΚΟΝΟΜΙΑΣ	68	44	23	21	20	21	19	14	18	11	11	12	6	288
ΗΛΕΚΤΡΙΣΜΟΥ	63	42	20	17	18	17	16	15	18	12	12	11	5	266
ΜΗΧΑΝΟΛΟΓΙΑΣ	63	40	20	19	15	21	16	16	16	12	10	10	6	264
ΥΓΕΙΑΣ	69	44	15	14	15	19	9	16	11	10	9	8	4	243
ΓΕΩΠΟΝΙΑΣ	17	34	8	16	14	8	10	11	13	9	8	5	2	155
ΔΟΜΙΚΩΝ	22	13	9	6	8	4	7	9	6	7	5	2	3	101
ΤΕΧΝΩΝ	22	10	3	5	3	3	5	3		1	1	2		58
ΝΑΥΤΙΛΙΑΚΩΝ	12	1	5	3	1	2	2		1	1		5	2	35
σύνολο	406	277	126	122	113	111	105	103	102	74	68	66	34	1.707

Πίνακας 5 (Ανά Τομέα Ανά Περιφέρεια σε %):

	ΑΤΤΙΚΗΣ	ΚΕΜΑΚ	ΝΑΙΓΑΙΟΥ	ΘΕΣΣΑΛΙΑΣ	ΚΡΗΤΗΣ	ΔΥΤΕΛΛ	ΠΕΛΟΠΟ	ΑΜΘ	ΣΤΕΡΕΑΣ	ΔΥΜΑΚ	ΗΠΕΙΡΟΥ	ΒΑΙΓΑΙΟΥ	ΙΟΝΙΩΝ	σύνολο
ΠΛΗΡΟΦΟΡΙΚΗΣ	17,2%	17,7%	18,3%	17,2%	16,8%	14,4%	20,0%	18,4%	18,6%	14,9%	17,6%	16,7%	17,6%	17,4%
ΟΙΚΟΝΟΜΙΑΣ	16,7%	15,9%	18,3%	17,2%	17,7%	18,9%	18,1%	13,6%	17,6%	14,9%	16,2%	18,2%	17,6%	16,9%
ΗΛΕΚΤΡΙΣΜΟΥ	15,5%	15,2%	15,9%	13,9%	15,9%	15,3%	15,2%	14,6%	17,6%	16,2%	17,6%	16,7%	14,7%	15,6%
ΜΗΧΑΝΟΛΟΓΙΑΣ	15,5%	14,4%	15,9%	15,6%	13,3%	18,9%	15,2%	15,5%	15,7%	16,2%	14,7%	15,2%	17,6%	15,5%
ΥΓΕΙΑΣ	17,0%	15,9%	11,9%	11,5%	13,3%	17,1%	8,6%	15,5%	10,8%	13,5%	13,2%	12,1%	11,8%	14,2%
ΓΕΩΠΟΝΙΑΣ	4,2%	12,3%	6,3%	13,1%	12,4%	7,2%	9,5%	10,7%	12,7%	12,2%	11,8%	7,6%	5,9%	9,1%
ΔΟΜΙΚΩΝ	5,4%	4,7%	7,1%	4,9%	7,1%	3,6%	6,7%	8,7%	5,9%	9,5%	7,4%	3,0%	8,8%	5,9%
ΤΕΧΝΩΝ	5,4%	3,6%	2,4%	4,1%	2,7%	2,7%	4,8%	2,9%	0,0%	1,4%	1,5%	3,0%	0,0%	3,4%
ΝΑΥΤΙΛΙΑΚΩΝ	3,0%	0,4%	4,0%	2,5%	0,9%	1,8%	1,9%	0,0%	1,0%	1,4%	0,0%	7,6%	5,9%	2,1%
σύνολο	100%	100%	100%	100%	100%	100%	100%	100%	100%	100%	100%	100%	100%	100%

ΣΥΓΧΩΝΕΥΣΕΙΣ - ΜΕΤΑΦΟΡΑ ΤΟΜΕΩΝ

Με την Απόφαση Φίλη (ΥΠΕΘ, 2016)⁶, **44** Τομείς πανελλαδικα συγχωνεύτηκαν με αντίστοιχους Τομείς σε γειτονικά σχολεία. Δηλαδή, πριν τις συγχωνεύσεις λειτουργούσαν **1.751** Τομείς, ενώ το 2016-17 θα λειτουργήσουν **1.707**. Επίσης, εκτός από τους Τομείς που συγχωνεύονται, υπάρχει και μεταφορά **10** άλλων (από ένα ΕΠΑΛ σε άλλο).

Ωστόσο, η εικόνα ενδεχομένως να είναι ελαφρώς διαφορετική, αφού από τον τρόπο που έχει συνταχθεί η Απόφαση, δεν φαίνεται καθαρά αν υπήρξαν Τομείς που λειτούργησαν το '15-'16 αλλά δε θα λειτουργήσουν το '16-'17. Ακόμη και ο όρος «*συγχώνευση*» ή «*μεταφορά*» που χρησιμοποιώ εδώ είναι καταχρηστικός: στην Απόφαση απλά αναφέρει ότι οι νέοι Τομείς «*προήλθαν*» από τους παλιούς.

Ανά Τομέα (Πίνακας 6) τις πιο πολλές συγχωνεύσεις τις είχε ο Τομέας Υγείας (μεταξύ άλλων, λόγω της δημιουργίας του υπερτομέα Υγείας-Πρόνοιας-Ευεξίας από τον παλιό Υγείας-Πρόνοιας και τον Αισθητικής-Κομμωτικής). Ακολουθούν ο Τομέας Τεχνών (μεταξύ άλλων, λόγω της ένταξης του παλιού Τομέα Βιομηχανικού Σχεδιασμού στον Εφαρμοσμένων Τεχνών) και ο Ηλεκτρισμού.

Ανά Περιφέρεια (Πίνακας 7) τις πιο πολλές συγχωνεύσεις φαίνεται να είχε η Αττική (κυρίως η Β' Αθήνας) και η Κεντρική Μακεδονία (συγκεκριμένα η Θεσσαλονίκη με πάνω από το 1/4 των συνολικών συγχωνεύσεων).

Συγκεντρωτικά αυτά φαίνονται στους Πίνακες 6 (ανά Τομέα) και 7 (ανά Περιφέρεια). Αναλυτικά όλες οι αλλαγές φαίνονται στους Πίνακες 8α και 8β.

Πίνακας 6 (Αλλαγές ανά Τομέα):

	ΣΥΓΧΩΝΕΥΣΗ	ΜΕΤΑΦΟΡΑ
ΥΓΕΙΑΣ	14	0
ΤΕΧΝΩΝ	8	2
ΗΛΕΚΤΡΙΣΜΟΥ	7	0
ΓΕΩΠΟΝΙΑΣ	4	1
ΔΟΜΙΚΩΝ	3	3
ΟΙΚΟΝΟΜΙΑΣ	3	3
ΜΗΧΑΝΟΛΟΓΙΑΣ	3	0
ΠΛΗΡΟΦΟΡΙΚΗΣ	2	1
ΝΑΥΤΙΛΙΑΚΩΝ	0	0
σύνολο	44	10

Πίνακας 7 (Αλλαγές ανά Περιφέρεια):

	ΣΥΓΧΩΝΕΥΣΗ	ΜΕΤΑΦΟΡΑ
ΑΤΤΙΚΗΣ	15	2
ΚΕΜΑΚ	13	5
ΔΥΤΕΛΛ	4	0
ΗΠΕΙΡΟΥ	3	0
ΚΡΗΤΗΣ	2	2
ΣΤΕΡΕΑΣ	2	0
ΔΥΜΑΚ	2	0
ΙΟΝΙΩΝ	1	0
ΠΕΛΟΠΟΝΝΗΣΟΥ	1	0
ΑΜΘ	1	0
ΒΑΙΓΑΙΟΥ	0	1
ΘΕΣΣΑΛΙΑΣ	0	0
ΝΑΙΓΑΙΟΥ	0	0
σύνολο	44	10

⁶ ΥΠΕΘ (2016), Καθορισμός Τομέων Ανά Επαγγελματικό Λύκειο, [Διαδικτυακό] Διαθέσιμο στο < <http://www.minedu.gov.gr/publications/docs2016/EPAL.pdf> >, ΦΕΚ 2079, ΕΘΝΙΚΟ ΤΥΠΟΓΡΑΦΕΙΟ, ΑΘΗΝΑ, [προσπελάστηκε στις 09/07/2016]

Πίνακας 8α (Αναλυτικά οι αλλαγές):

ΠΡΦ	ΔΙΔΕ	ΤΥΠΟΣ	ΕΠΑΛ	ΤΟΜΕΑΣ	ΕΝΕΡΓΕΙΑ
ΑΜΘ	ΔΡΑΜΑΣ	ΗΜ	1ΕΠΑΛ ΔΡΑΜΑΣ	ΥΓΕΙΑΣ	ΣΥΓΧΩΝΕΥΣΗ ΜΕ ΥΓΕΙΑΣ 2ΕΠΑΛ ΔΡΑΜΑΣ
ΑΤΤΙΚΗΣ	ΑΘΗΝΑΣ Β	ΗΜ	1ΕΠΑΛ ΑΜΑΡΟΥΣΙΟΥ	ΓΕΩΠΟΝΙΑΣ	ΜΕΤΑΦΟΡΑ ΣΤΟ 3ΕΠΑΛ ΑΜΑΡΟΥΣΙΟΥ
ΑΤΤΙΚΗΣ	ΑΘΗΝΑΣ Β	ΗΜ	1ΕΠΑΛ ΑΜΑΡΟΥΣΙΟΥ	ΔΟΜΙΚΩΝ	ΜΕΤΑΦΟΡΑ ΣΤΟ 3ΕΠΑΛ ΑΜΑΡΟΥΣΙΟΥ
ΑΤΤΙΚΗΣ	ΑΘΗΝΑΣ Β	ΗΜ	2ΕΠΑΛ ΑΜΑΡΟΥΣΙΟΥ	ΟΙΚΟΝΟΜΙΑΣ	ΣΥΓΧΩΝΕΥΣΗ ΜΕ ΟΙΚΟΝΟΜΙΑΣ 3ΕΠΑΛ ΑΜΑΡΟΥΣΙΟΥ
ΑΤΤΙΚΗΣ	ΑΘΗΝΑΣ Β	ΗΜ	2ΕΠΑΛ ΧΑΛΑΝΔΡΙΟΥ	ΗΛΕΚΤΡΙΣΜΟΥ	ΣΥΓΧΩΝΕΥΣΗ ΜΕ ΗΛΕΚΤΡΙΣΜΟΥ 1ΕΠΑΛ ΧΑΛΑΝΔΡΙΟΥ
ΑΤΤΙΚΗΣ	ΑΘΗΝΑΣ Β	ΗΜ	3ΕΠΑΛ ΑΜΑΡΟΥΣΙΟΥ	ΜΗΧΑΝΟΛΟΓΙΑΣ	ΣΥΓΧΩΝΕΥΣΗ ΜΕ ΜΗΧΑΝΟΛΟΓΙΑΣ 2ΕΠΑΛ ΑΜΑΡΟΥΣΙΟΥ
ΑΤΤΙΚΗΣ	ΑΘΗΝΑΣ Β	ΗΜ	3ΕΠΑΛ ΑΜΑΡΟΥΣΙΟΥ	ΥΓΕΙΑΣ	ΣΥΓΧΩΝΕΥΣΗ ΜΕ ΥΓΕΙΑΣ 1ΕΠΑΛ ΑΜΑΡΟΥΣΙΟΥ
ΑΤΤΙΚΗΣ	ΑΘΗΝΑΣ Β	ΗΜ	3ΕΠΑΛ ΧΑΛΑΝΔΡΙΟΥ	ΔΟΜΙΚΩΝ	ΣΥΓΧΩΝΕΥΣΗ ΜΕ ΔΟΜΙΚΩΝ 1ΕΠΑΛ ΧΑΛΑΝΔΡΙΟΥ
ΑΤΤΙΚΗΣ	ΑΘΗΝΑΣ Γ	ΗΜ	1ΕΠΑΛ ΑΙΓΑΛΕΩ	ΤΕΧΝΩΝ	ΣΥΓΧΩΝΕΥΣΗ ΜΕ ΤΕΧΝΩΝ 1ΕΠΑΛ ΧΑΙΔΑΡΙΟΥ
ΑΤΤΙΚΗΣ	ΑΘΗΝΑΣ Γ	ΗΜ	1ΕΠΑΛ ΧΑΙΔΑΡΙΟΥ	ΔΟΜΙΚΩΝ	ΣΥΓΧΩΝΕΥΣΗ ΜΕ ΔΟΜΙΚΩΝ 1ΕΠΑΛ ΑΙΓΑΛΕΩ
ΑΤΤΙΚΗΣ	ΑΘΗΝΑΣ Γ	ΗΜ	2ΕΠΑΛ ΙΛΙΟΥ	ΥΓΕΙΑΣ	ΣΥΓΧΩΝΕΥΣΗ ΜΕ ΥΓΕΙΑΣ 1ΕΠΑΛ ΙΛΙΟΥ
ΑΤΤΙΚΗΣ	ΑΘΗΝΑΣ Γ	ΗΜ	3ΕΠΑΛ ΠΕΡΙΣΤΕΡΙΟΥ	ΗΛΕΚΤΡΙΣΜΟΥ	ΣΥΓΧΩΝΕΥΣΗ ΜΕ ΗΛΕΚΤΡΙΣΜΟΥ 1ΕΠΑΛ ΠΕΡΙΣΤΕΡΙΟΥ
ΑΤΤΙΚΗΣ	ΑΘΗΝΑΣ Δ	ΗΜ	1ΕΠΑΛ ΝΕΑΣ ΣΜΥΡΝΗΣ	ΥΓΕΙΑΣ	ΣΥΓΧΩΝΕΥΣΗ ΜΕ ΥΓΕΙΑΣ 2ΕΠΑΛ ΝΕΑΣ ΣΜΥΡΝΗΣ
ΑΤΤΙΚΗΣ	ΑΘΗΝΑΣ Δ	ΗΜ	3ΕΠΑΛ ΤΑΥΡΟΥ	ΤΕΧΝΩΝ	ΣΥΓΧΩΝΕΥΣΗ ΜΕ ΤΕΧΝΩΝ 2ΕΠΑΛ ΝΕΑΣ ΣΜΥΡΝΗΣ
ΑΤΤΙΚΗΣ	ΑΤΤΙΚΗΣ ΑΝΑΤ	ΗΜ	1ΕΠΑΛ ΚΟΡΩΠΙΟΥ	ΤΕΧΝΩΝ	ΣΥΓΧΩΝΕΥΣΗ ΜΕ ΤΕΧΝΩΝ 1ΕΠΑΛ ΡΑΦΗΝΑΣ
ΑΤΤΙΚΗΣ	ΑΤΤΙΚΗΣ ΔΥΤΙΚΗΣ	ΗΜ	1ΕΠΑΛ ΑΣΠΡΟΠΥΡΓΟΥ	ΤΕΧΝΩΝ	ΣΥΓΧΩΝΕΥΣΗ ΜΕ ΤΕΧΝΩΝ 1ΕΠΑΛ ΕΛΕΥΣΙΝΑΣ
ΑΤΤΙΚΗΣ	ΠΕΙΡΑΙΑ	ΗΜ	1ΕΠΑΛ ΔΡΑΠΕΤΣΩΝΑΣ	ΤΕΧΝΩΝ	ΣΥΓΧΩΝΕΥΣΗ ΜΕ ΤΕΧΝΩΝ 3ΕΠΑΛ ΠΕΙΡΑΙΑ
ΑΤΤΙΚΗΣ	ΠΕΙΡΑΙΑ	ΗΜ	1ΕΠΑΛ ΠΕΙΡΑΙΑ	ΤΕΧΝΩΝ	ΣΥΓΧΩΝΕΥΣΗ ΜΕ ΤΕΧΝΩΝ 3ΕΠΑΛ ΠΕΙΡΑΙΑ
ΒΑΙΓΑΙΟΥ	ΛΕΣΒΟΥ	ΗΜ	2ΕΠΑΛ ΜΥΤΙΛΗΝΗΣ	ΠΛΗΡΟΦΟΡΙΚΗΣ	ΜΕΤΑΦΟΡΑ ΣΤΟ 1ΕΠΑΛ ΜΥΤΙΛΗΝΗΣ
ΔΥΜΑΚ	ΚΟΖΑΝΗΣ	ΗΜ	1ΕΠΑΛ ΣΕΡΒΙΩΝ	ΓΕΩΠΟΝΙΑΣ	ΣΥΓΧΩΝΕΥΣΗ ΜΕ ΓΕΩΠΟΝΙΑΣ 2ΕΠΑΛ ΚΟΖΑΝΗΣ
ΔΥΜΑΚ	ΚΟΖΑΝΗΣ	ΗΜ	1ΕΠΑΛ ΣΕΡΒΙΩΝ	ΠΛΗΡΟΦΟΡΙΚΗΣ	ΣΥΓΧΩΝΕΥΣΗ ΜΕ ΠΛΗΡΟΦΟΡΙΚΗΣ 2ΕΠΑΛ ΚΟΖΑΝΗΣ
ΔΥΤΕΛΛ	ΑΧΑΙΑΣ	ΗΜ	1ΕΠΑΛ ΠΑΤΡΑΣ	ΤΕΧΝΩΝ	ΣΥΓΧΩΝΕΥΣΗ ΜΕ ΤΕΧΝΩΝ 2ΕΠΑΛ ΠΑΤΡΑΣ
ΔΥΤΕΛΛ	ΑΧΑΙΑΣ	ΗΜ	2ΕΠΑΛ ΠΑΤΡΑΣ	ΔΟΜΙΚΩΝ	ΣΥΓΧΩΝΕΥΣΗ ΜΕ ΔΟΜΙΚΩΝ 1ΕΠΑΛ ΠΑΤΡΑΣ
ΔΥΤΕΛΛ	ΑΧΑΙΑΣ	ΗΜ	4ΕΠΑΛ ΠΑΤΡΑΣ	ΥΓΕΙΑΣ	ΣΥΓΧΩΝΕΥΣΗ ΜΕ ΥΓΕΙΑΣ 6ΕΠΑΛ ΠΑΤΡΑΣ
ΔΥΤΕΛΛ	ΑΧΑΙΑΣ	ΗΜ	6ΕΠΑΛ ΠΑΤΡΑΣ	ΓΕΩΠΟΝΙΑΣ	ΣΥΓΧΩΝΕΥΣΗ ΜΕ ΓΕΩΠΟΝΙΑΣ 4ΕΠΑΛ ΠΑΤΡΑΣ
ΗΠΕΙΡΟΥ	ΙΩΑΝΝΙΝΩΝ	ΗΜ	1ΕΠΑΛ ΙΩΑΝΝΙΝΩΝ	ΤΕΧΝΩΝ	ΣΥΓΧΩΝΕΥΣΗ ΜΕ ΤΕΧΝΩΝ 3ΕΠΑΛ ΙΩΑΝΝΙΝΩΝ
ΗΠΕΙΡΟΥ	ΙΩΑΝΝΙΝΩΝ	ΗΜ	3ΕΠΑΛ ΙΩΑΝΝΙΝΩΝ	ΥΓΕΙΑΣ	ΣΥΓΧΩΝΕΥΣΗ ΜΕ ΥΓΕΙΑΣ 6ΕΠΑΛ ΙΩΑΝΝΙΝΩΝ
ΗΠΕΙΡΟΥ	ΙΩΑΝΝΙΝΩΝ	ΗΜ	6ΕΠΑΛ ΙΩΑΝΝΙΝΩΝ	ΟΙΚΟΝΟΜΙΑΣ	ΣΥΓΧΩΝΕΥΣΗ ΜΕ ΟΙΚΟΝΟΜΙΑΣ 3ΕΠΑΛ ΙΩΑΝΝΙΝΩΝ
ΙΟΝΙΩΝ	ΚΕΡΚΥΡΑΣ	ΗΜ	2ΕΠΑΛ ΚΕΡΚΥΡΑΣ	ΟΙΚΟΝΟΜΙΑΣ	ΣΥΓΧΩΝΕΥΣΗ ΜΕ ΟΙΚΟΝΟΜΙΑΣ 1ΕΠΑΛ ΚΕΡΚΥΡΑΣ

Πίνακας 8β (Αναλυτικά οι αλλαγές - συνέχεια):

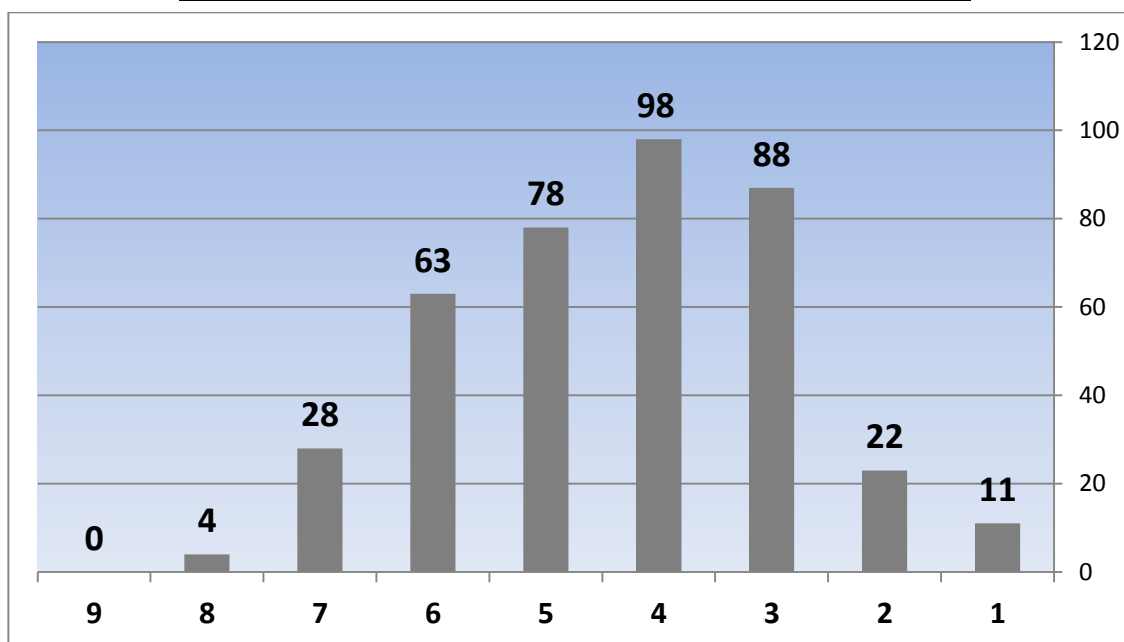
ΠΡΦ	ΔΙΔΕ	ΤΥΠΟΣ	ΕΠΑΛ	ΤΟΜΕΑΣ	ΕΝΕΡΓΕΙΑ
ΚΕΜΑΚ	ΘΕΣΣΑΛΟΝΙΚΗΣ ΑΝΑΤ	ΕΣΠ	13ΕΣΠΕΠΑΛ ΘΕΣΣΑΛΟΝΙΚΗΣ	ΥΓΕΙΑΣ	ΣΥΓΧΩΝΕΥΣΗ ΜΕ ΥΓΕΙΑΣ 5ΕΣΠΕΠΑΛ ΘΕΣΣΑΛΟΝΙΚΗΣ
ΚΕΜΑΚ	ΘΕΣΣΑΛΟΝΙΚΗΣ ΑΝΑΤ	ΕΣΠ	14ΕΣΠΕΠΑΛ ΘΕΣΣΑΛΟΝΙΚΗΣ	ΥΓΕΙΑΣ	ΣΥΓΧΩΝΕΥΣΗ ΜΕ ΥΓΕΙΑΣ 6ΕΣΠΕΠΑΛ ΘΕΣΣΑΛΟΝΙΚΗΣ
ΚΕΜΑΚ	ΘΕΣΣΑΛΟΝΙΚΗΣ ΑΝΑΤ	ΕΣΠ	5ΕΣΠΕΠΑΛ ΘΕΣΣΑΛΟΝΙΚΗΣ	ΗΛΕΚΤΡΙΣΜΟΥ	ΣΥΓΧΩΝΕΥΣΗ ΜΕ ΗΛΕΚΤΡΙΣΜΟΥ 13ΕΣΠΕΠΑΛ ΘΕΣΣΑΛΟΝΙΚΗΣ
ΚΕΜΑΚ	ΘΕΣΣΑΛΟΝΙΚΗΣ ΑΝΑΤ	ΕΣΠ	6ΕΣΠΕΠΑΛ ΘΕΣΣΑΛΟΝΙΚΗΣ	ΔΟΜΙΚΩΝ	ΜΕΤΑΦΟΡΑ ΣΤΟ 14ΕΣΠΕΠΑΛ ΘΕΣΣΑΛΟΝΙΚΗΣ
ΚΕΜΑΚ	ΘΕΣΣΑΛΟΝΙΚΗΣ ΑΝΑΤ	ΕΣΠ	6ΕΣΠΕΠΑΛ ΘΕΣΣΑΛΟΝΙΚΗΣ	ΤΕΧΝΩΝ	ΜΕΤΑΦΟΡΑ ΣΤΟ 14ΕΣΠΕΠΑΛ ΘΕΣΣΑΛΟΝΙΚΗΣ
ΚΕΜΑΚ	ΘΕΣΣΑΛΟΝΙΚΗΣ ΑΝΑΤ	ΗΜ	15ΕΠΑΛ ΘΕΣΣΑΛΟΝΙΚΗΣ	ΥΓΕΙΑΣ	ΣΥΓΧΩΝΕΥΣΗ ΜΕ ΥΓΕΙΑΣ 8ΕΠΑΛ ΘΕΣΣΑΛΟΝΙΚΗΣ
ΚΕΜΑΚ	ΘΕΣΣΑΛΟΝΙΚΗΣ ΑΝΑΤ	ΗΜ	1ΕΠΑΛ ΘΕΣΣΑΛΟΝΙΚΗΣ	ΓΕΩΠΟΝΙΑΣ	ΣΥΓΧΩΝΕΥΣΗ ΜΕ ΓΕΩΠΟΝΙΑΣ 7ΕΠΑΛ ΘΕΣΣΑΛΟΝΙΚΗΣ
ΚΕΜΑΚ	ΘΕΣΣΑΛΟΝΙΚΗΣ ΑΝΑΤ	ΗΜ	7ΕΠΑΛ ΘΕΣΣΑΛΟΝΙΚΗΣ	ΜΗΧΑΝΟΛΟΓΙΑΣ	ΣΥΓΧΩΝΕΥΣΗ ΜΕ ΜΗΧΑΝΟΛΟΓΙΑΣ 15ΕΠΑΛ ΘΕΣΣΑΛΟΝΙΚΗΣ
ΚΕΜΑΚ	ΘΕΣΣΑΛΟΝΙΚΗΣ ΑΝΑΤ	ΗΜ	7ΕΠΑΛ ΘΕΣΣΑΛΟΝΙΚΗΣ	ΥΓΕΙΑΣ	ΣΥΓΧΩΝΕΥΣΗ ΜΕ ΥΓΕΙΑΣ 8ΕΠΑΛ ΘΕΣΣΑΛΟΝΙΚΗΣ
ΚΕΜΑΚ	ΘΕΣΣΑΛΟΝΙΚΗΣ ΑΝΑΤ	ΗΜ	8ΕΠΑΛ ΘΕΣΣΑΛΟΝΙΚΗΣ	ΓΕΩΠΟΝΙΑΣ	ΣΥΓΧΩΝΕΥΣΗ ΜΕ ΓΕΩΠΟΝΙΑΣ 7ΕΠΑΛ ΘΕΣΣΑΛΟΝΙΚΗΣ
ΚΕΜΑΚ	ΘΕΣΣΑΛΟΝΙΚΗΣ ΑΝΑΤ	ΗΜ	8ΕΠΑΛ ΘΕΣΣΑΛΟΝΙΚΗΣ	ΔΟΜΙΚΩΝ	ΜΕΤΑΦΟΡΑ ΣΤΟ 7ΕΠΑΛ ΘΕΣΣΑΛΟΝΙΚΗΣ
ΚΕΜΑΚ	ΘΕΣΣΑΛΟΝΙΚΗΣ ΑΝΑΤ	ΗΜ	8ΕΠΑΛ ΘΕΣΣΑΛΟΝΙΚΗΣ	ΜΗΧΑΝΟΛΟΓΙΑΣ	ΣΥΓΧΩΝΕΥΣΗ ΜΕ ΜΗΧΑΝΟΛΟΓΙΑΣ 15ΕΠΑΛ ΘΕΣΣΑΛΟΝΙΚΗΣ
ΚΕΜΑΚ	ΘΕΣΣΑΛΟΝΙΚΗΣ ΑΝΑΤ	ΗΜ	8ΕΠΑΛ ΘΕΣΣΑΛΟΝΙΚΗΣ	ΟΙΚΟΝΟΜΙΑΣ	ΜΕΤΑΦΟΡΑ ΣΤΟ 7ΕΠΑΛ ΘΕΣΣΑΛΟΝΙΚΗΣ
ΚΕΜΑΚ	ΘΕΣΣΑΛΟΝΙΚΗΣ ΑΝΑΤ	ΗΜ	8ΕΠΑΛ ΘΕΣΣΑΛΟΝΙΚΗΣ	ΤΕΧΝΩΝ	ΜΕΤΑΦΟΡΑ ΣΤΟ 7ΕΠΑΛ ΘΕΣΣΑΛΟΝΙΚΗΣ
ΚΕΜΑΚ	ΘΕΣΣΑΛΟΝΙΚΗΣ ΔΥΤ	ΗΜ	1ΕΠΑΛ ΕΥΘΣΜΟΥ	ΥΓΕΙΑΣ	ΣΥΓΧΩΝΕΥΣΗ ΜΕ ΥΓΕΙΑΣ 2ΕΠΑΛ ΕΥΘΣΜΟΥ
ΚΕΜΑΚ	ΘΕΣΣΑΛΟΝΙΚΗΣ ΔΥΤ	ΗΜ	1ΕΠΑΛ ΣΤΑΥΡΟΥΠΟΛΗΣ	ΥΓΕΙΑΣ	ΣΥΓΧΩΝΕΥΣΗ ΜΕ ΥΓΕΙΑΣ 2ΕΠΑΛ ΣΤΑΥΡΟΥΠΟΛΗΣ
ΚΕΜΑΚ	ΘΕΣΣΑΛΟΝΙΚΗΣ ΔΥΤ	ΗΜ	2ΕΠΑΛ ΣΤΑΥΡΟΥΠΟΛΗΣ	ΗΛΕΚΤΡΙΣΜΟΥ	ΣΥΓΧΩΝΕΥΣΗ ΜΕ ΗΛΕΚΤΡΙΣΜΟΥ 1ΕΠΑΛ ΣΤΑΥΡΟΥΠΟΛΗΣ
ΚΕΜΑΚ	ΠΕΛΛΑΣ	ΗΜ	1ΕΠΑΛ ΓΙΑΝΝΙΤΣΩΝ	ΗΛΕΚΤΡΙΣΜΟΥ	ΣΥΓΧΩΝΕΥΣΗ ΜΕ ΗΛΕΚΤΡΙΣΜΟΥ 2ΕΠΑΛ ΓΙΑΝΝΙΤΣΩΝ
ΚΡΗΤΗΣ	ΗΡΑΚΛΕΙΟΥ	ΗΜ	1ΕΠΑΛ ΗΡΑΚΛΕΙΟΥ	ΗΛΕΚΤΡΙΣΜΟΥ	ΣΥΓΧΩΝΕΥΣΗ ΜΕ ΗΛΕΚΤΡΙΣΜΟΥ 6ΕΠΑΛ ΗΡΑΚΛΕΙΟΥ
ΚΡΗΤΗΣ	ΗΡΑΚΛΕΙΟΥ	ΗΜ	6ΕΠΑΛ ΗΡΑΚΛΕΙΟΥ	ΠΛΗΡΟΦΟΡΙΚΗΣ	ΣΥΓΧΩΝΕΥΣΗ ΜΕ ΠΛΗΡΟΦΟΡΙΚΗΣ 1ΕΠΑΛ ΗΡΑΚΛΕΙΟΥ
ΚΡΗΤΗΣ	ΧΑΝΙΩΝ	ΗΜ	2ΕΠΑΛ ΧΑΝΙΩΝ	ΟΙΚΟΝΟΜΙΑΣ	ΜΕΤΑΦΟΡΑ ΣΤΟ 1ΕΠΑΛ ΧΑΝΙΩΝ
ΚΡΗΤΗΣ	ΧΑΝΙΩΝ	ΗΜ	ΕΠΑΛ ΕΛΕΥΘΕΡΙΟΥ ΒΕΝΙΖΕΛΟΥ	ΟΙΚΟΝΟΜΙΑΣ	ΜΕΤΑΦΟΡΑ ΣΤΟ 1ΕΠΑΛ ΧΑΝΙΩΝ
ΠΕΛΟΠΟ	ΚΟΡΙΝΘΙΑΣ	ΗΜ	2ΕΠΑΛ ΛΟΥΤΡΑΚΙΟΥ	ΥΓΕΙΑΣ	ΣΥΓΧΩΝΕΥΣΗ ΜΕ ΥΓΕΙΑΣ 1ΕΠΑΛ ΛΟΥΤΡΑΚΙΟΥ
ΣΤΕΡΕΑΣ	ΕΥΒΟΙΑΣ	ΗΜ	1ΕΠΑΛ ΧΑΛΚΙΔΑΣ	ΗΛΕΚΤΡΙΣΜΟΥ	ΣΥΓΧΩΝΕΥΣΗ ΜΕ ΗΛΕΚΤΡΙΣΜΟΥ 2ΕΠΑΛ ΧΑΛΚΙΔΑΣ
ΣΤΕΡΕΑΣ	ΕΥΒΟΙΑΣ	ΗΜ	2ΕΠΑΛ ΧΑΛΚΙΔΑΣ	ΥΓΕΙΑΣ	ΣΥΓΧΩΝΕΥΣΗ ΜΕ ΥΓΕΙΑΣ 1ΕΠΑΛ ΧΑΛΚΙΔΑΣ

ΑΡΙΘΜΟΣ ΤΟΜΕΩΝ ΑΝΑ ΣΧΟΛΕΙΟ

Κατά Μέσο Όρο, κάθε ΕΠΑΛ έχει κάτι παραπάνω από **4** Τομείς (**4,36** Τομείς ανά Σχολείο). Συγκεκριμένα, όπως φαίνεται κι από το Διάγραμμα 3:

- **9** Τομείς (δηλαδή όλους) δεν έχει κανένα ΕΠΑΛ στην Ελλάδα.
- **8** Τομείς έχουν μόλις 4 ΕΠΑΛ (περίπου το 1%).
- **7** Τομείς έχουν 28 ΕΠΑΛ (περίπου το 7%).
- **6** Τομείς έχουν 63 ΕΠΑΛ (περίπου το 16%).
- **5** Τομείς έχουν 78 ΕΠΑΛ (περίπου το 20%).
- **4** Τομείς έχουν 98 ΕΠΑΛ (περίπου το 25%) – η μεγαλύτερη κατηγορία.
- **3** Τομείς έχουν 88 ΕΠΑΛ (περίπου το 22%).
- **2** Τομείς έχουν 22 ΕΠΑΛ (περίπου το 6%).
- **1** Τομέα έχουν 11 ΕΠΑΛ (περίπου το 3%)

Διάγραμμα 4(Αριθμοί Τομέων ανά Σχολείο):



ΑΝΑΛΥΤΙΚΑ ΟΙ ΤΟΜΕΙΣ ΑΝΑ ΔΙΔΕ

Στον παρακάτω Πίνακα φαίνονται οι Τομείς ανά Διεύθυνση Δευτεροβάθμιας Εκπαίδευσης (ΔΙΔΕ). Η στήλη «σύνολο» αναφέρεται στο σύνολο των Τομέων σε κάθε ΔΙΔΕ. Τα χρώματα **πράσινο** ή **κόκκινο** μπαίνουν ανάλογα με το αν το ποσοστό των Τομέων σε κάθε ΔΙΔΕ είναι **μεγαλύτερο (πράσινο)** ή **μικρότερο (κόκκινο)** του πανελλαδικού Μέσου Όρου για αυτόν τον Τομέα. Πχ ο Μέσος Όρος του Τομέα Γεωπονίας στην Ελλάδα είναι περίπου 9%. Αν στη ΔΙΔΕ Α' Αθήνας οι Τομείς Γεωπονίας είναι περισσότεροι ως ποσοστό από το 9% του συνόλου των Τομέων της συγκεκριμένης ΔΙΔΕ, τότε μπαίνει **πράσινο**. Αν είναι λιγότεροι, μπαίνει **κόκκινο**.

Με κάθετη ανάγνωση (δηλαδή ανά Τομέα) και όχι οριζόντια (δηλαδή ανά ΔΙΔΕ, που θα ήταν ιδιαίτερα μακροσκελής), διαπιστώνουμε τα εξής:

- **Πληροφορικής (17,4% στην Ελλάδα):** Οι ΔΙΔΕ στις οποίες ο Τομέας Πληροφορικής έχει το μεγαλύτερο ποσοστό επί του συνόλου των Τομέων τους (των συγκεκριμένων ΔΙΔΕ) είναι οι Διευθύνσεις Ευρυτανίας, Λακωνίας ενώ εκεί που είναι πιο αδύναμος είναι οι Πρέβεζας, Αιτωλοακαρνανίας.

- **Οικονομίας (16,9% στην Ελλάδα):** Οι ΔΙΔΕ στις οποίες έχει το μεγαλύτερο ποσοστό επί του συνόλου των Τομέων τους (των συγκεκριμένων ΔΙΔΕ) ο Τομέας Οικονομίας είναι οι Διευθύνσεις Εύβοιας, Αρκαδίας, Χίου ενώ εκεί που είναι πιο αδύναμος είναι οι Ξάνθης, Άρτας, Ροδόπης.

- **Ηλεκτρισμού (15,6% στην Ελλάδα):** Οι ΔΙΔΕ στις οποίες έχει το μεγαλύτερο ποσοστό επί του συνόλου των Τομέων τους (των συγκεκριμένων ΔΙΔΕ) ο Τομέας Ηλεκτρισμού είναι οι Διευθύνσεις Λασιθίου, Φθιώτιδας, Σάμου ενώ εκεί που είναι πιο αδύναμος είναι οι Καστοριάς, Λακωνίας, Δράμας.

- **Μηχανολογίας (15,5% στην Ελλάδα):** Οι ΔΙΔΕ στις οποίες έχει το μεγαλύτερο ποσοστό επί του συνόλου των Τομέων τους (των συγκεκριμένων ΔΙΔΕ) ο Τομέας Μηχανολογίας είναι οι Λευκάδας, Αιτωλοακαρνανίας, Χαλκιδικής ενώ εκεί που είναι πιο αδύναμος είναι οι Γρεβενών, Δράμας, Πιερίας.

- **Υγείας (14,2% στην Ελλάδα):** Οι ΔΙΔΕ στις οποίες έχει το μεγαλύτερο ποσοστό επί του συνόλου των Τομέων τους (των συγκεκριμένων ΔΙΔΕ) ο Τομέας Υγείας είναι οι Διευθύνσεις Ηλείας, Ξάνθης, Ροδόπης, Θεσπρωτίας ενώ εκεί που είναι πιο αδύναμος είναι οι Λευκάδας (κανένα), Λασιθίου, Αρκαδίας.

- **Γεωπονίας (9,1% στην Ελλάδα):** Οι ΔΙΔΕ στις οποίες έχει το μεγαλύτερο ποσοστό επί του συνόλου των Τομέων τους (των συγκεκριμένων ΔΙΔΕ) ο Τομέας Γεωπονίας είναι οι Διευθύνσεις Σερρών, Πρέβεζας, Δράμας ενώ εκεί που είναι πιο αδύναμος είναι οι Διευθύνσεις Λευκάδας (κανένα), Κεφαλληνίας (κανένα), Ζακύνθου (κανένα), Ροδόπης (κανένα).

- **Δομικών (5,9% στην Ελλάδα):** Οι ΔΙΔΕ στις οποίες έχει το μεγαλύτερο ποσοστό επί του συνόλου των Τομέων τους (των συγκεκριμένων ΔΙΔΕ) ο Τομέας Δομικών είναι οι Διευθύνσεις Ροδόπης, Ζακύνθου, Κεφαλληνίας, ενώ εκεί που είναι πιο αδύναμος είναι οι Λευκάδας, Σάμου, Πέλλας, Καστοριάς, Φωκίδας (όλα κανένα).

- **Τεχνών (3,4% στην Ελλάδα):** Οι ΔΙΔΕ στις οποίες έχει το μεγαλύτερο ποσοστό επί του συνόλου των Τομέων τους (των συγκεκριμένων ΔΙΔΕ) ο Τομέας Τεχνών είναι οι Διευθύνσεις Αργολίδας, Αθήνας Δ', Καστοριάς ενώ σε 25 ΔΙΔΕ της χώρας δεν υπάρχει.

- **Ναυτιλιακών (2% στην Ελλάδα):** Οι ΔΙΔΕ στις οποίες έχει το μεγαλύτερο ποσοστό επί του συνόλου των Τομέων τους (των συγκεκριμένων ΔΙΔΕ) ο Τομέας Ναυτιλιακών είναι οι Διευθύνσεις Χίου, Κεφαλληνίας, Λακωνίας ενώ σε 37 ΔΙΔΕ της χώρας δεν υπάρχει.

Πίνακας 9α (Τομείς ανά ΔΙΔΕ):

	σύνολο	ΠΛΗΡΟΦΟΡΙΚΗΣ	ΟΙΚΟΝΟΜΙΑΣ	ΗΛΕΚΤΡΙΣΜΟΥ	ΜΗΧΑΝΟΛΟΓΙΑΣ	ΥΓΕΙΑΣ	ΓΕΩΠΟΝΙΑΣ	ΔΟΜΙΚΩΝ	ΤΕΧΝΩΝ	ΝΑΥΤΙΛΙΑΚΩΝ
ΑΘΗΝΑΣ Α	84	17	15	11	12	16	5	3	4	1
ΑΘΗΝΑΣ Β	39	5	7	7	6	5	3	2	3	1
ΑΘΗΝΑΣ Γ	66	11	10	11	10	12	2	4	4	2
ΑΘΗΝΑΣ Δ	47	9	8	7	8	8	1	2	4	
ΑΙΤΩΛΟΑΚΑΡΝΑΝΙΑΣ	39	4	7	7	9	7	4	1		
ΑΡΓΟΛΙΔΑΣ	19	3	3	3	2	2	3	1	2	
ΑΡΚΑΔΙΑΣ	19	4	4	4	3	1	1	1	1	
ΑΡΤΑΣ	11	2	1	2	2	2	1	1		
ΑΤΤΙΚΗΣ ΑΝΑΤΟΛΙΚΗΣ	58	10	10	9	10	10	3	4	2	
ΑΤΤΙΚΗΣ ΔΥΤΙΚΗΣ	27	4	4	4	3	5	1	2	2	2
ΑΧΑΙΑΣ	48	7	10	7	8	7	3	2	3	1
ΒΟΙΩΤΙΑΣ	30	5	5	5	5	4	4	2		
ΓΡΕΒΕΝΩΝ	11	2	2	2	1	1	2	1		
ΔΡΑΜΑΣ	21	5	4	2	2	2	4	1	1	
ΔΩΔΕΚΑΝΗΣΟΥ	54	11	10	9	8	6	3	3	1	3
ΕΒΡΟΥ	31	5	4	5	5	5	3	3	1	
ΕΥΒΟΙΑΣ	37	8	8	6	5	3	4	2		1
ΕΥΡΥΤΑΝΙΑΣ	8	2	1	1	1	1	1	1		
ΖΑΚΥΝΘΟΥ	6	1	1	1	1	1		1		
ΗΛΕΙΑΣ	24	5	4	3	4	5	1	1		1
ΗΜΑΘΙΑΣ	24	4	3	4	4	4	3	1	1	
ΗΡΑΚΛΕΙΟΥ	37	6	6	6	5	6	4	3	1	
ΘΕΣΠΡΩΤΙΑΣ	15	3	2	3	2	3	1	1		
ΘΕΣΣΑΛΟΝΙΚΗΣ ΑΝΑΤ	47	7	7	6	7	8	6	3	2	1
ΘΕΣΣΑΛΟΝΙΚΗΣ ΔΥΤ	77	15	13	13	10	13	5	4	4	
ΙΩΑΝΝΙΝΩΝ	21	5	4	3	3	2	2	1	1	
ΚΑΒΑΛΑΣ	26	4	4	4	4	4	3	2	1	
ΚΑΡΔΙΤΣΑΣ	24	5	4	4	4	4	2	1		
ΚΑΣΤΟΡΙΑΣ	12	2	2	1	2	2	2		1	

Πίνακας 9β (Τομείς ανά ΔΙΔΕ - συνέχεια):

	σύνολο	ΠΛΗΡΟΦΟΡΙΚΗΣ	ΟΙΚΟΝΟΜΙΑΣ	ΗΛΕΚΤΡΙΣΜΟΥ	ΜΗΧΑΝΟΛΟΓΙΑΣ	ΥΓΕΙΑΣ	ΓΕΩΠΟΝΙΑΣ	ΔΟΜΙΚΩΝ	ΤΕΧΝΩΝ	ΝΑΥΤΙΛΙΑΚΩΝ
ΚΕΡΚΥΡΑΣ	16	3	3	2	2	2	2	1		1
ΚΕΦΑΛΛΗΝΙΑΣ	7	1	1	1	1	1		1		1
ΚΙΛΚΙΣ	16	2	3	2	2	3	3	1		
ΚΟΖΑΝΗΣ	34	4	5	6	6	5	3	4		1
ΚΟΡΙΝΘΙΑΣ	26	6	5	4	4	2	2	2	1	
ΚΥΚΛΑΔΩΝ	72	12	13	11	12	9	5	6	2	2
ΛΑΚΩΝΙΑΣ	12	3	2	1	2	1	1	1		1
ΛΑΡΙΣΑΣ	41	7	6	6	7	3	6	2	2	2
ΛΑΣΙΘΙΟΥ	20	4	4	5	3	1	2	1		
ΛΕΣΒΟΥ	30	5	5	5	5	4	3	1	1	1
ΛΕΥΚΑΔΑΣ	5	1	1	1	2					
ΜΑΓΝΗΣΙΑΣ	31	6	6	3	3	4	4	2	2	1
ΜΕΣΣΗΝΙΑΣ	29	5	5	4	5	3	3	2	1	1
ΞΑΝΘΗΣ	15	3	1	3	3	3	1	1		
ΠΕΙΡΑΙΑ	85	14	14	14	14	13	2	5	3	6
ΠΕΛΛΑΣ	32	6	5	5	5	5	5		1	
ΠΙΕΡΙΑΣ	21	3	3	3	2	4	3	2	1	
ΠΡΕΒΕΖΑΣ	21	2	4	4	3	2	4	2		
ΡΕΘΥΜΝΟΥ	18	3	3	3	2	3	2	1	1	
ΡΟΔΟΠΗΣ	10	2	1	1	2	2		2		
ΣΑΜΟΥ	17	4	3	4	3	2	1			
ΣΕΡΡΩΝ	34	6	5	5	4	5	7	1	1	
ΤΡΙΚΑΛΩΝ	26	3	5	4	5	3	4	1	1	
ΦΘΙΩΤΙΔΑΣ	21	3	3	5	4	2	3	1		
ΦΛΩΡΙΝΑΣ	17	3	2	3	3	2	2	2		
ΦΩΚΙΔΑΣ	6	1	1	1	1	1	1			
ΧΑΛΚΙΔΙΚΗΣ	26	6	5	4	6	2	2	1		
ΧΑΝΙΩΝ	38	6	7	4	5	5	6	3	1	1
ΧΙΟΥ	19	2	4	2	2	2	1	1	1	4

ΑΝΑΛΥΤΙΚΑ ΟΙ ΤΟΜΕΙΣ ΑΝΑ ΣΧΟΛΕΙΟ

Ακολουθεί ο αναλυτικός «χάρτης» των Τομέων που λειτουργούν (με πράσινο και «X») ανά ΕΠΑΛ, ομαδοποιημένοι ανά ΔΙΔΕ και ανά Περιφέρεια. Συμπεριλαμβάνονται αυτοί που συγχωνεύτηκαν (με κόκκινο και «ΣΥΓΧΩΝΕΥΣΗ») με αντίστοιχους Τομείς σε γειτονικά ΕΠΑΛ. Με κίτρινο και «ΜΕΤΑΦΟΡΑ» σημειώνονται όσοι Τομείς μεταφέρθηκαν. Στην τελευταία σειρά κάθε Περιφέρειας βρίσκεται ο αριθμός των Τομέων που λειτουργούν συνολικά στην Περιφέρεια αυτή.

Πίνακας 10 (ΑΝΑΤΟΛΙΚΗΣ ΜΑΚΕΔΟΝΙΑΣ - ΘΡΑΚΗΣ):

			ΠΛΗΡΟΦΟΡΙΚΗΣ	ΟΙΚΟΝΟΜΙΑΣ	ΗΛΕΚΤΡΙΣΜΟΥ	ΜΗΧΑΝΟΛΟΓΙΑΣ	ΥΓΕΙΑΣ	ΓΕΩΠΟΝΙΑΣ	ΔΟΜΙΚΩΝ	ΤΕΧΝΩΝ	ΝΑΥΤΙΛΙΑΚΩΝ	
ΑΜΘ	ΔΡΑΜΑΣ	ΕΣΠΕΠΑΛ ΔΡΑΜΑΣ	X	X	X	X	X					
		1ΕΠΑΛ ΔΟΞΑΤΟΥ	X	X				X				
		1ΕΠΑΛ ΔΡΑΜΑΣ			X	X	ΣΥΓΧΩΝΕΥΣΗ		X	X		
		1ΕΠΑΛ ΠΡΟΣΟΤΣΑΝΗΣ	X	X				X				
		2ΕΠΑΛ ΔΡΑΜΑΣ	X	X			X	X				
		ΕΠΑΛ ΚΑΤΩ ΝΕΥΡΟΚΟΠΙΟΥ	X					X				
	ΕΒΡΟΥ	2ΕΣΠΕΠΑΛ ΟΡΕΣΤΙΑΔΑΣ	X	X	X	X						
		3ΕΣΠΕΠΑΛ ΑΛΕΞΑΝΔΡΟΥΠΟΛΗΣ	X		X	X	X		X			
		1ΕΠΑΛ ΑΛΕΞΑΝΔΡΟΥΠΟΛΗΣ			X	X	X		X	X		
		1ΕΠΑΛ ΔΙΔΥΜΟΤΕΙΧΟΥ	X	X	X	X	X	X				
		1ΕΠΑΛ ΟΡΕΣΤΙΑΔΑΣ	X	X	X	X	X	X	X			
		2ΕΠΑΛ ΑΛΕΞΑΝΔΡΟΥΠΟΛΗΣ	X	X			X	X				
	ΚΑΒΑΛΑΣ	2ΕΣΠΕΠΑΛ ΚΑΒΑΛΑΣ	X	X	X	X	X	X				
		1ΕΠΑΛ ΕΛΕΥΘΕΡΟΥΠΟΛΗΣ	X	X	X	X		X				
		1ΕΠΑΛ ΚΑΒΑΛΑΣ	X		X	X	X		X			
		1ΕΠΑΛ ΧΡΥΣΟΥΠΟΛΗΣ	X	X	X	X	X	X	X			
		4ΕΠΑΛ ΚΑΒΑΛΑΣ		X			X				X	
	ΞΑΝΘΗΣ	1ΕΣΠΕΠΑΛ ΞΑΝΘΗΣ	X		X	X	X					
		1ΕΠΑΛ ΓΛΑΥΚΗΣ	X			X						
		1ΕΠΑΛ ΞΑΝΘΗΣ	X	X	X		X	X				
		2ΕΠΑΛ ΞΑΝΘΗΣ			X	X	X		X			
	ΡΟΔΟΠΗΣ	ΕΣΠΕΠΑΛ ΚΟΜΟΤΗΝΗΣ	X			X	X		X			
		1ΕΠΑΛ ΚΟΜΟΤΗΝΗΣ			X	X			X			
		2ΕΠΑΛ ΚΟΜΟΤΗΝΗΣ	X	X			X					
	σύνολο ΑΜΘ			19	14	15	16	16	11	9	3	0

Πίνακας 11α (ΑΤΤΙΚΗΣ):

		ΠΛΗΡΟΦΟΡΙΚΗΣ	ΟΙΚΟΝΟΜΙΑΣ	ΗΛΕΚΤΡΙΣΜΟΥ	ΜΗΧΑΝΟΛΟΓΙΑΣ	ΥΓΕΙΑΣ	ΓΕΩΠΟΝΙΑΣ	ΔΟΜΙΚΩΝ	ΤΕΧΝΩΝ	ΝΑΥΤΙΛΙΑΚΩΝ
ΑΤΤΙΚ	ΑΘΗΝΑΣ Α	3ΕΣΠΕΠΑΛ ΝΕΑΣ ΦΙΛΑΔΕΛΦΕΙΑΣ	X	X	X	X				
		5ΕΣΠΕΠΑΛ ΑΘΗΝΩΝ	X	X			X			
		7ΕΣΠΕΠΑΛ ΑΘΗΝΩΝ	X	X	X	X	X			
		10ΕΠΑΛ ΑΘΗΝΩΝ	X	X			X			
		1ΕΠΑΛ ΑΘΗΝΩΝ	X	X	X	X	X		X	X
		1ΕΠΑΛ ΓΑΛΑΤΣΙΟΥ	X		X	X		X	X	
		1ΕΠΑΛ ΔΑΦΝΗΣ	X	X	X	X	X			
		1ΕΠΑΛ ΖΩΓΡΑΦΟΥ	X	X	X	X	X			
		1ΕΠΑΛ ΗΛΙΟΥΠΟΛΗΣ	X		X	X	X	X		
		1ΕΠΑΛ ΚΑΙΣΑΡΙΑΝΗΣ	X	X	X	X	X			X
		1ΕΠΑΛ ΝΕΑΣ ΦΙΛΑΔΕΛΦΕΙΑΣ	X		X	X				
		1ΕΠΑΛ ΥΜΗΤΤΟΥ	X	X		X	X			
		2ΕΠΑΛ ΑΘΗΝΩΝ	X	X			X	X		
		2ΕΠΑΛ ΓΑΛΑΤΣΙΟΥ		X			X			
		2ΕΠΑΛ ΝΕΑΣ ΦΙΛΑΔΕΛΦΕΙΑΣ		X			X			X
		3ΕΠΑΛ ΑΘΗΝΩΝ	X		X	X	X	X		
	4ΕΠΑΛ ΑΘΗΝΩΝ	X	X					X	X	
	6ΕΠΑΛ ΑΘΗΝΩΝ	X	X	X	X	X				X
	9ΕΠΑΛ ΑΘΗΝΩΝ	X	X			X	X			
	ΑΘΗΝΑΣ Β	2ΕΣΠΕΠΑΛ ΝΕΑΣ ΙΩΝΙΑΣ		X	X	X				
7ΕΣΠΕΠΑΛ ΧΑΛΑΝΔΡΙΟΥ		X	X	X	X	X				
1ΕΠΑΛ ΑΓΙΑΣ ΠΑΡΑΣΚΕΥΗΣ		X	X	X	X					X
1ΕΠΑΛ ΑΜΑΡΟΥΣΙΟΥ				X		X	ΜΕΤΑΦΟΡΑ	ΜΕΤΑΦΟΡΑ		
1ΕΠΑΛ ΝΕΑΣ ΙΩΝΙΑΣ		X	X	X	X	X			X	
1ΕΠΑΛ ΧΑΛΑΝΔΡΙΟΥ				X				X	X	
2ΕΠΑΛ ΑΜΑΡΟΥΣΙΟΥ		X	ΣΥΓΧΩΝΕΥΣΗ		X				X	
2ΕΠΑΛ ΧΑΛΑΝΔΡΙΟΥ		X	X	ΣΥΓΧΩΝΕΥΣΗ		X	X			
3ΕΠΑΛ ΑΜΑΡΟΥΣΙΟΥ			X		ΣΥΓΧΩΝΕΥΣΗ	ΣΥΓΧΩΝΕΥΣΗ	X	X		
3ΕΠΑΛ ΧΑΛΑΝΔΡΙΟΥ			X	X	X	X		ΣΥΓΧΩΝΕΥΣΗ		
ΕΠΑΛ ΑΝΑΒΡΥΤΩΝ						X				

Πίνακας 11β (ΑΤΤΙΚΗΣ - συνέχεια):

		ΠΛΗΡΟΦΟΡΙΚΗΣ	ΟΙΚΟΝΟΜΙΑΣ	ΗΛΕΚΤΡΙΣΜΟΥ	ΜΗΧΑΝΟΛΟΓΙΑΣ	ΥΓΕΙΑΣ	ΓΕΩΠΟΝΙΑΣ	ΔΟΜΙΚΩΝ	ΤΕΧΝΩΝ	ΝΑΥΤΙΛΙΑΚΩΝ	
ΑΤΤΙΚ	ΑΘΗΝΑΣ Γ	1ΕΣΠΕΠΑΛ ΑΙΓΑΛΕΩ	X	X	X	X		X		X	
		1ΕΣΠΕΠΑΛ ΠΕΡΙΣΤΕΡΙΟΥ	X	X	X		X		X		
		2ΕΣΠΕΠΑΛ ΠΕΡΙΣΤΕΡΙΟΥ			X	X					
		3ΕΣΠΕΠΑΛ ΑΓΙΩΝ ΑΝΑΡΓΥΡΩΝ	X	X	X	X	X				
		1ΕΠΑΛ ΑΓΙΩΝ ΑΝΑΡΓΥΡΩΝ	X		X	X	X				
		1ΕΠΑΛ ΑΙΓΑΛΕΩ	X		X			X	X	ΣΥΓΧΩΝΕΥΣΗ	
		1ΕΠΑΛ ΙΛΙΟΥ			X	X	X			X	
		1ΕΠΑΛ ΚΑΜΑΤΕΡΟΥ	X	X	X	X	X				
		1ΕΠΑΛ ΠΕΡΙΣΤΕΡΙΟΥ			X		X		X		
		1ΕΠΑΛ ΠΕΤΡΟΥΠΟΛΗΣ	X	X	X	X	X			X	
		1ΕΠΑΛ ΧΑΙΔΑΡΙΟΥ	X	X	X	X	X		ΣΥΓΧΩΝΕΥΣΗ	X	
		2ΕΠΑΛ ΑΙΓΑΛΕΩ		X		X	X				
		2ΕΠΑΛ ΙΛΙΟΥ	X	X			ΣΥΓΧΩΝΕΥΣΗ	X			X
		2ΕΠΑΛ ΠΕΡΙΣΤΕΡΙΟΥ	X	X		X	X			X	
		3ΕΠΑΛ ΠΕΡΙΣΤΕΡΙΟΥ	X	X	ΣΥΓΧΩΝΕΥΣΗ		X				
	ΑΘΗΝΑΣ Δ	1ΕΣΠΕΠΑΛ ΤΑΥΡΟΥ	X	X	X	X	X				
		2ΕΣΠΕΠΑΛ ΑΓΙΟΥ ΔΗΜΗΤΡΙΟΥ	X	X	X	X	X				
		1ΕΠΑΛ ΑΓΙΟΥ ΔΗΜΗΤΡΙΟΥ	X	X	X	X	X				
		1ΕΠΑΛ ΑΛΙΜΟΥ	X	X		X				X	
		1ΕΠΑΛ ΑΡΓΥΡΟΥΠΟΛΗΣ	X	X	X	X	X			X	
		1ΕΠΑΛ ΓΛΥΦΑΔΑΣ	X	X	X		X		X	X	
1ΕΠΑΛ ΕΛΛΗΝΙΚΟΥ		X			X	X	X				
1ΕΠΑΛ ΝΕΑΣ ΣΜΥΡΝΗΣ				X	X	ΣΥΓΧΩΝΕΥΣΗ		X			
2ΕΠΑΛ ΝΕΑΣ ΣΜΥΡΝΗΣ		X	X			X			X		
3ΕΠΑΛ ΤΑΥΡΟΥ		X	X	X	X	X			ΣΥΓΧΩΝΕΥΣΗ		

Πίνακας 11γ (ΑΤΤΙΚΗΣ - συνέχεια):

		ΠΛΗΡΟΦΟΡΙΚΗΣ	ΟΙΚΟΝΟΜΙΑΣ	ΗΛΕΚΤΡΙΣΜΟΥ	ΜΗΧΑΝΟΛΟΓΙΑΣ	ΥΓΕΙΑΣ	ΓΕΩΠΟΝΙΑΣ	ΔΟΜΙΚΩΝ	ΤΕΧΝΩΝ	ΝΑΥΤΙΛΙΑΚΩΝ
ΑΤΤΙΚ	ΑΤΤΙΚ ΑΝΑΤ	1ΕΣΠΕΠΑΛ ΑΧΑΡΝΩΝ			X	X		X		
		1ΕΣΠΕΠΑΛ ΚΟΡΩΠΙΟΥ	X	X	X	X	X			
		2ΕΣΠΕΠΑΛ ΑΧΑΡΝΩΝ	X	X			X	X		X
		ΕΣΠΕΠΑΛ ΡΑΦΗΝΑΣ			X	X	X			
		1ΕΠΑΛ ΑΧΑΡΝΩΝ	X	X			X	X		
		1ΕΠΑΛ ΒΑΡΗΣ	X	X		X	X	X		
		1ΕΠΑΛ ΔΙΟΝΥΣΟΥ	X	X	X	X	X			
		1ΕΠΑΛ ΚΟΡΩΠΙΟΥ	X	X	X	X	X			ΣΥΓΧΩΝΕΥΣΗ
		1ΕΠΑΛ ΛΑΥΡΙΟΥ	X	X	X	X	X		X	
		1ΕΠΑΛ ΜΑΡΚΟΠΟΥΛΟΥ-ΩΡΩΠΟΥ	X	X	X	X				
		1ΕΠΑΛ ΡΑΦΗΝΑΣ	X	X	X	X	X		X	X
		2ΕΠΑΛ ΑΧΑΡΝΩΝ			X	X			X	
		3ΕΠΑΛ ΑΧΑΡΝΩΝ	X	X			X			
	ΑΤΤΙΚ ΔΥΤ	1ΕΠΑΛ ΑΝΩ ΛΙΟΣΙΩΝ	X	X	X		X		X	X
		1ΕΠΑΛ ΑΣΠΡΟΠΥΡΓΟΥ	X	X			X			ΣΥΓΧΩΝΕΥΣΗ
1ΕΠΑΛ ΕΛΕΥΣΙΝΑΣ		X	X	X	X	X		X	X	
1ΕΠΑΛ ΜΕΓΑΡΩΝ				X	X	X	X			
2ΕΠΑΛ ΕΛΕΥΣΙΝΑΣ		X	X	X	X	X				X

Πίνακας 11δ (ΑΤΤΙΚΗΣ - συνέχεια):

			ΠΛΗΡΟΦΟΡΙΚΗΣ	ΟΙΚΟΝΟΜΙΑΣ	ΗΛΕΚΤΡΙΣΜΟΥ	ΜΗΧΑΝΟΛΟΓΙΑΣ	ΥΓΕΙΑΣ	ΓΕΩΠΟΝΙΑΣ	ΔΟΜΙΚΩΝ	ΤΕΧΝΩΝ	ΝΑΥΤΙΛΙΑΚΩΝ
ΑΤΤΙΚ	ΠΕΙΡΑΙΑ	2ΕΣΠΕΠΑΛ ΔΡΑΠΕΤΣΩΝΑΣ	X	X	X	X	X				
		2ΕΣΠΕΠΑΛ ΠΕΙΡΑΙΑ	X		X		X	X	X	X	X
		7ΕΣΠΕΠΑΛ ΠΕΙΡΑΙΑ	X	X	X	X	X				X
		ΕΣΠΕΠΑΛ ΣΑΛΑΜΙΝΑΣ	X	X	X	X	X				
		1ΕΠΑΛ ΑΙΓΙΝΑΣ	X	X	X	X	X		X		
		1ΕΠΑΛ ΓΑΛΑΤΑ ΤΡΟΙΖΗΝΙΑΣ	X	X	X	X	X				X
		1ΕΠΑΛ ΔΡΑΠΕΤΣΩΝΑΣ	X	X	X	X	X		X	ΣΥΓΧΩΝΕΥΣΗ	
		1ΕΠΑΛ ΚΟΡΥΔΑΛΛΟΥ	X	X	X	X	X			X	
		1ΕΠΑΛ ΝΙΚΑΙΑΣ		X	X	X			X		
		1ΕΠΑΛ ΠΕΙΡΑΙΑ	X	X	X	X	X	X	X	ΣΥΓΧΩΝΕΥΣΗ	
		1ΕΠΑΛ ΠΕΡΑΜΑΤΟΣ	X	X	X	X	X				
		1ΕΠΑΛ ΣΑΛΑΜΙΝΑΣ	X	X	X	X	X				X
		3ΕΠΑΛ ΠΕΙΡΑΙΑ	X	X	X	X				X	
		4ΕΠΑΛ ΠΕΙΡΑΙΑ									X
		6ΕΠΑΛ ΠΕΙΡΑΙΑ	X	X	X	X	X				
		9ΕΠΑΛ ΠΕΙΡΑΙΑ									X
		ΕΠΑΛ ΑΓΙΟΥ ΙΩΑΝΝΗ ΡΕΝΤΗ	X	X		X	X				
σύνολο ΑΤΤΙΚΗΣ		70	68	63	63	69	17	22	22	12	

Πίνακας 12 (ΒΟΡΕΙΟΥ ΑΙΓΑΙΟΥ):

			ΠΛΗΡΟΦΟΡΙΚΗΣ	ΟΙΚΟΝΟΜΙΑΣ	ΗΛΕΚΤΡΙΣΜΟΥ	ΜΗΧΑΝΟΛΟΓΙΑΣ	ΥΓΕΙΑΣ	ΓΕΩΠΟΝΙΑΣ	ΔΟΜΙΚΩΝ	ΤΕΧΝΩΝ	ΝΑΥΤΙΛΙΑΚΩΝ	
ΒΑΙΓΑΙΟΥ	ΛΕΣΒΟΥ	1ΕΣΠΕΠΑΛ ΜΥΤΙΛΗΝΗΣ	X	X	X	X	X				X	
		1ΕΠΑΛ ΓΕΡΑΣ	X		X	X	X					
		1ΕΠΑΛ ΚΑΛΛΟΝΗΣ	X	X	X	X	X					
		1ΕΠΑΛ ΜΟΥΔΡΟΥ			X	X		X				
		1ΕΠΑΛ ΜΥΡΙΝΑΣ	X	X								
		1ΕΠΑΛ ΜΥΤΙΛΗΝΗΣ	X		X	X			X	X		
		1ΕΠΑΛ ΠΛΩΜΑΡΙΟΥ		X				X				
		2ΕΠΑΛ ΜΥΤΙΛΗΝΗΣ	ΜΕΤΑΦΟΡΑ	X				X	X			
	ΣΑΜΟΥ	ΕΣΠΕΠΑΛ ΒΑΘΥ ΣΑΜΟΥ	X	X	X	X	X	X				
		1ΕΠΑΛ ΕΥΔΗΛΟΥ	X		X	X	X					
		1ΕΠΑΛ ΚΑΡΛΟΒΑΣΙΟΥ	X	X	X			X				
		ΕΠΑΛ ΣΑΜΟΥ - ΜΑΥΡΟΓΕΝΕΙΟ	X	X	X	X						
	ΧΙΟΥ	ΕΣΠΕΠΑΛ ΧΙΟΥ	X	X	X	X	X	X				X
		1ΕΠΑΛ ΒΡΟΝΤΑΔΟΥ		X					X			X
		1ΕΠΑΛ ΚΑΡΔΑΜΥΛΩΝ - ΛΙΒΑΝΕΙΟ		X								X
		1ΕΠΑΛ ΟΙΝΟΥΣΣΩΝ										X
		1ΕΠΑΛ ΧΙΟΥ	X	X	X	X	X	X	X		X	
	σύνολο ΒΑΙΓΑΙΟΥ			11	12	11	10	8	5	2	2	5

Πίνακας 13 (ΔΥΤΙΚΗΣ ΜΑΚΕΔΟΝΙΑΣ):

			ΠΛΗΡΟΦΟΡΙΚΗΣ	ΟΙΚΟΝΟΜΙΑΣ	ΗΛΕΚΤΡΙΣΜΟΥ	ΜΗΧΑΝΟΛΟΓΙΑΣ	ΥΓΕΙΑΣ	ΓΕΩΠΟΝΙΑΣ	ΔΟΜΙΚΩΝ	ΤΕΧΝΩΝ	ΝΑΥΤΙΛΙΑΚΩΝ	
ΔΥΜΑΚ	ΓΡΕΒΕΝΩΝ	1ΕΠΑΛ ΓΡΕΒΕΝΩΝ	X	X	X	X	X	X	X			
		1ΕΠΑΛ ΔΕΣΚΑΤΗΣ	X	X	X			X				
	ΚΑΣΤΟΡΙΑΣ	ΕΠΑΛ ΑΡΓΟΥΣ ΟΡΕΣΤΙΚΟΥ	X	X		X	X	X				
		ΕΠΑΛ ΚΑΣΤΟΡΙΑΣ	X	X	X	X	X	X		X		
	ΚΟΖΑΝΗΣ	3ΕΣΠΕΠΑΛ ΠΤΟΛΕΜΑΙΔΑΣ		X	X	X			X			
		4ΕΣΠΕΠΑΛ ΚΟΖΑΝΗΣ	X	X	X	X	X	X	X		X	
		1ΕΠΑΛ ΚΟΖΑΝΗΣ			X	X			X			
		1ΕΠΑΛ ΠΤΟΛΕΜΑΙΔΑΣ			X	X			X			
		1ΕΠΑΛ ΣΕΡΒΙΩΝ	ΣΥΓΧΩΝΕΥΣΗ		X	X	X	ΣΥΓΧΩΝΕΥΣΗ				
		1ΕΠΑΛ ΣΙΑΤΙΣΤΑΣ	X	X	X	X	X					
		2ΕΠΑΛ ΚΟΖΑΝΗΣ	X	X			X	X				
		2ΕΠΑΛ ΠΤΟΛΕΜΑΙΔΑΣ	X	X			X	X				
	ΦΛΩΡΙΝΑΣ	ΕΣΠΕΠΑΛ ΦΛΩΡΙΝΑΣ	X		X	X			X			
		1ΕΠΑΛ ΑΜΥΝΤΑΙΟΥ	X	X	X	X	X	X				
		1ΕΠΑΛ ΦΛΩΡΙΝΑΣ	X	X	X	X	X	X	X			
	σύνολο ΔΥΜΑΚ			11	11	12	12	10	9	7	1	1

Πίνακας 14 (ΔΥΤΙΚΗΣ ΕΛΛΑΔΑΣ):

		ΠΛΗΡΟΦΟΡΙΚΗΣ	ΟΙΚΟΝΟΜΙΑΣ	ΗΛΕΚΤΡΙΣΜΟΥ	ΜΗΧΑΝΟΛΟΓΙΑΣ	ΥΓΕΙΑΣ	ΓΕΩΠΟΝΙΑΣ	ΔΟΜΙΚΩΝ	ΤΕΧΝΩΝ	ΝΑΥΤΙΛΙΑΚΩΝ	
ΔΥΤΕΛΛ	ΑΙΤΩΛ/ΝΙΑΣ	ΕΣΠΕΠΑΛ ΑΓΡΙΝΙΟΥ	X	X	X	X	X	X			
		1ΕΠΑΛ ΑΓΡΙΝΙΟΥ		X	X	X		X			
		1ΕΠΑΛ ΑΜΦΙΛΟΧΙΑΣ		X	X	X	X				
		1ΕΠΑΛ ΒΟΝΙΤΣΑΣ				X	X	X			
		1ΕΠΑΛ ΚΑΙΝΟΥΡΓΙΟΥ		X		X					
		1ΕΠΑΛ ΚΑΤΟΧΗΣ			X	X	X				
		1ΕΠΑΛ ΜΑΚΡΥΝΕΙΑΣ		X	X	X					
		1ΕΠΑΛ ΜΕΣΟΛΟΓΓΙΟΥ	X	X	X	X	X				
		1ΕΠΑΛ ΝΑΥΠΑΚΤΟΥ	X	X	X	X	X	X			
		2ΕΠΑΛ ΑΓΡΙΝΙΟΥ	X				X		X		
	ΑΧΑΪΑΣ	2ΕΣΠΕΠΑΛ ΑΙΓΙΟΥ		X	X	X					
		3ΕΣΠΕΠΑΛ ΠΑΤΡΑΣ		X		X	X		X		
		5ΕΣΠΕΠΑΛ ΠΑΤΡΑΣ	X	X	X	X	X			X	
		9ΕΣΠΕΠΑΛ ΠΑΤΡΑΣ			X	X	X			X	
		1ΕΠΑΛ ΑΙΓΙΟΥ	X	X	X	X	X				
		1ΕΠΑΛ ΚΑΤΩ ΑΧΑΪΑΣ	X	X	X	X		X			
		1ΕΠΑΛ ΠΑΡΑΛΙΑΣ ΠΑΤΡΩΝ	X	X			X				
		1ΕΠΑΛ ΠΑΤΡΑΣ			X	X			X	ΣΥΓΧΩΝΕΥΣΗ	
		2ΕΠΑΛ ΠΑΤΡΑΣ			X	X			ΣΥΓΧΩΝΕΥΣΗ	X	
		4ΕΠΑΛ ΠΑΤΡΑΣ		X			ΣΥΓΧΩΝΕΥΣΗ	X		X	
		6ΕΠΑΛ ΠΑΤΡΑΣ	X	X			X	ΣΥΓΧΩΝΕΥΣΗ			
		7ΕΠΑΛ ΠΑΤΡΑΣ	X	X			X	X			
		ΕΠΑΛ ΚΑΛΑΒΡΥΤΩΝ	X	X							
	ΗΛΕΙΑΣ	1ΕΠΑΛ ΑΜΑΛΙΑΔΑΣ	X		X	X	X				X
		1ΕΠΑΛ ΚΡΕΣΤΕΝΩΝ	X	X	X	X	X				
		1ΕΠΑΛ ΛΕΧΑΙΝΩΝ	X	X		X					
		1ΕΠΑΛ ΠΥΡΓΟΥ	X		X	X	X		X		
		2ΕΠΑΛ ΑΜΑΛΙΑΔΑΣ		X			X	X			
		2ΕΠΑΛ ΠΥΡΓΟΥ	X	X			X				
		σύνολο ΔΥΤΕΛΛ	16	21	17	21	19	8	4	3	2

Πίνακας 15 (ΗΠΕΙΡΟΥ):

		ΠΛΗΡΟΦΟΡΙΚΗΣ	ΟΙΚΟΝΟΜΙΑΣ	ΗΛΕΚΤΡΙΣΜΟΥ	ΜΗΧΑΝΟΛΟΓΙΑΣ	ΥΓΕΙΑΣ	ΓΕΩΠΟΝΙΑΣ	ΔΟΜΙΚΩΝ	ΤΕΧΝΩΝ	ΝΑΥΤΙΛΙΑΚΩΝ	
ΗΠΕΙΡΟΥ	ΑΡΤΑΣ	1ΕΣΠΕΠΑΛ ΑΡΤΑΣ	X		X	X	X				
		1ΕΠΑΛ ΑΡΤΑΣ	X	X	X	X	X	X	X		
	ΘΕΣΠΡΩΤΙΑΣ	1ΕΠΑΛ ΗΓΟΥΜΕΝΙΤΣΑΣ	X	X	X	X	X		X		
		1ΕΠΑΛ ΠΑΡΑΜΥΘΙΑΣ	X	X	X	X	X				
		1ΕΠΑΛ ΦΙΛΙΑΤΩΝ	X		X		X	X			
	ΙΩΑΝΝΙΝΩΝ	2ΕΣΠΕΠΑΛ ΙΩΑΝΝΙΝΩΝ	X	X	X	X	X				
		1ΕΠΑΛ ΙΩΑΝΝΙΝΩΝ	X		X	X				ΣΥΓΧΩΝΕΥΣΗ	
		1ΕΠΑΛ ΚΟΝΙΤΣΑΣ	X	X	X	X		X			
		1ΕΠΑΛ ΜΕΤΣΟΒΟΥ	X	X							
		3ΕΠΑΛ ΙΩΑΝΝΙΝΩΝ		X			ΣΥΓΧΩΝΕΥΣΗ	X	X	X	
		6ΕΠΑΛ ΙΩΑΝΝΙΝΩΝ		ΣΥΓΧΩΝΕΥΣΗ			X				
		ΕΠΑΛ ΒΡΟΣΙΝΑΣ	X								
	ΠΡΕΒΕΖΑΣ	ΕΣΠΕΠΑΛ ΠΡΕΒΕΖΑΣ	X	X	X	X	X	X	X		
		1ΕΠΑΛ ΠΡΕΒΕΖΑΣ	X	X	X	X	X	X	X		
		1ΕΠΑΛ ΦΙΛΙΠΠΙΑΔΑΣ		X	X			X			
		ΕΠΑΛ ΚΑΝΑΛΑΚΙΟΥ		X	X	X		X			
	σύνολο ΗΠΕΙΡΟΥ		12	11	12	10	9	8	5	1	0

Πίνακας 16 (ΘΕΣΣΑΛΙΑΣ):

		ΠΛΗΡΟΦΟΡΙΚΗΣ	ΟΙΚΟΝΟΜΙΑΣ	ΗΛΕΚΤΡΙΣΜΟΥ	ΜΗΧΑΝΟΛΟΓΙΑΣ	ΥΓΕΙΑΣ	ΓΕΩΠΟΝΙΑΣ	ΔΟΜΙΚΩΝ	ΤΕΧΝΩΝ	ΝΑΥΤΙΛΙΑΚΩΝ
ΘΕΣΣΑΛ	ΚΑΡΔΙΤΣΑΣ	ΕΣΠΕΠΑΛ ΚΑΡΔΙΤΣΑΣ	X		X	X	X			
		1ΕΠΑΛ ΚΑΡΔΙΤΣΑΣ			X	X	X		X	
		1ΕΠΑΛ ΜΟΥΖΑΚΙΟΥ	X	X						
		1ΕΠΑΛ ΠΑΛΑΜΑ	X	X	X	X				
		1ΕΠΑΛ ΣΟΦΑΔΩΝ	X	X	X	X	X	X		
		2ΕΠΑΛ ΚΑΡΔΙΤΣΑΣ	X	X			X	X		
	ΛΑΡΙΣΑΣ	3ΕΣΠΕΠΑΛ ΛΑΡΙΣΑΣ	X	X					X	
		6ΕΣΠΕΠΑΛ ΛΑΡΙΣΑΣ			X	X		X		
		1ΕΠΑΛ ΑΓΙΑΣ	X		X			X		
		1ΕΠΑΛ ΕΛΑΣΣΟΝΑΣ	X	X	X	X	X	X		
		1ΕΠΑΛ ΛΑΡΙΣΑΣ		X		X		X		
		1ΕΠΑΛ ΤΥΡΝΑΒΟΥ	X	X		X	X	X		
		1ΕΠΑΛ ΦΑΡΣΑΛΩΝ	X	X	X	X		X		
		2ΕΠΑΛ ΛΑΡΙΣΑΣ			X	X				X
		4ΕΠΑΛ ΛΑΡΙΣΑΣ	X		X				X	X
		7ΕΠΑΛ ΛΑΡΙΣΑΣ	X	X		X	X			X
	ΜΑΓΝΗΣΙΑΣ	2ΕΣΠΕΠΑΛ ΒΟΛΟΥ	X	X						X
		4ΕΣΠΕΠΑΛ ΝΕΑΣ ΙΩΝΙΑΣ ΒΟΛΟΥ			X	X	X		X	
		1ΕΠΑΛ ΑΛΜΥΡΟΥ ΒΟΛΟΥ	X	X	X	X	X	X		
		1ΕΠΑΛ ΒΟΛΟΥ	X	X						
		1ΕΠΑΛ ΝΕΑΣ ΙΩΝΙΑΣ ΜΑΓΝΗΣΙΑΣ				X	X		X	X
		2ΕΠΑΛ ΝΕΑΣ ΙΩΝΙΑΣ ΒΟΛΟΥ	X		X					X
		3ΕΠΑΛ ΒΟΛΟΥ					X	X		
		ΕΠΑΛ ΑΓΡΙΑΣ ΜΑΓΝΗΣΙΑΣ	X	X				X		
		ΕΠΑΛ ΒΕΛΕΣΤΙΝΟΥ	X	X				X		
		ΕΠΑΛ ΣΚΟΠΕΛΟΥ		X						
	ΤΡΙΚΑΛΩΝ	1ΕΣΠΕΠΑΛ ΤΡΙΚΑΛΩΝ	X	X	X	X		X		
		1ΕΠΑΛ ΚΑΛΑΜΠΑΚΑΣ	X	X	X	X	X	X		
		1ΕΠΑΛ ΠΥΛΗΣ		X	X	X	X			
		1ΕΠΑΛ ΤΡΙΚΑΛΩΝ	X		X	X				
1ΕΠΑΛ ΦΑΡΚΑΔΟΝΑΣ			X		X		X			
2ΕΠΑΛ ΤΡΙΚΑΛΩΝ			X			X	X	X	X	
σύνολο ΘΕΣΣΑΛΙΑΣ		21	21	17	19	14	16	6	5	3

Πίνακας 17 (ΙΟΝΙΩΝ ΝΗΣΩΝ):

			ΠΛΗΡΟΦΟΡΙΚΗΣ	ΟΙΚΟΝΟΜΙΑΣ	ΗΛΕΚΤΡΙΣΜΟΥ	ΜΗΧΑΝΟΛΟΓΙΑΣ	ΥΓΕΙΑΣ	ΓΕΩΠΟΝΙΑΣ	ΔΟΜΙΚΩΝ	ΤΕΧΝΩΝ	ΝΑΥΤΙΛΙΑΚΩΝ
ΙΟΝΙΩΝ	ΖΑΚΥΝΘΟΥ	ΕΠΑΛ ΖΑΚΥΝΘΟΥ	X	X	X	X	X		X		
	ΚΕΡΚΥΡΑΣ	ΕΣΠΕΠΑΛ ΚΕΡΚΥΡΑΣ	X	X	X	X	X				
		1ΕΠΑΛ ΚΑΤΩ ΚΟΡΑΚΙΑΝΑΣ	X	X					X		
		1ΕΠΑΛ ΚΕΡΚΥΡΑΣ		X	X	X					X
		2ΕΠΑΛ ΚΕΡΚΥΡΑΣ	X	ΣΥΓΧΩΝΕΥΣΗ				X	X	X	
		1ΕΠΑΛ ΑΡΓΟΣΤΟΛΙΟΥ	X	X				X			
	ΚΕΦΑΛΛΗΝΙΑΣ	1ΕΠΑΛ ΙΘΑΚΗΣ									X
		1ΕΠΑΛ ΛΗΞΟΥΡΙΟΥ			X	X			X		
		ΕΣΠΕΠΑΛ ΛΕΥΚΑΔΑΣ				X					
	ΛΕΥΚΑΔΑΣ	1ΕΠΑΛ ΛΕΥΚΑΔΑΣ	X	X	X	X					
		σύνολο ΙΟΝΙΩΝ		6	6	5	6	4	2	3	0

Πίνακας 18α (ΚΕΝΤΡΙΚΗΣ ΜΑΚΕΔΟΝΙΑΣ - Θεσσαλονίκη):

		ΠΛΗΡΟΦΟΡΙΚΗΣ	ΟΙΚΟΝΟΜΙΑΣ	ΗΛΕΚΤΡΙΣΜΟΥ	ΜΗΧΑΝΟΛΟΓΙΑΣ	ΥΓΕΙΑΣ	ΓΕΩΠΟΝΙΑΣ	ΔΟΜΙΚΩΝ	ΤΕΧΝΩΝ	ΝΑΥΤΙΛΙΑΚΩΝ
ΘΕΣΣ/ΚΗΣ ΑΝΑΤ	13ΕΣΠΕΠΑΛ ΘΕΣΣΑΛΟΝΙΚΗΣ			X	X	ΣΥΓΧΩΝΕΥΣΗ		X		
	14ΕΣΠΕΠΑΛ ΘΕΣΣΑΛΟΝΙΚΗΣ			X	X	ΣΥΓΧΩΝΕΥΣΗ		X	X	
	5ΕΣΠΕΠΑΛ ΘΕΣΣΑΛΟΝΙΚΗΣ	X	X	ΣΥΓΧΩΝΕΥΣΗ		X	X			
	6ΕΣΠΕΠΑΛ ΘΕΣΣΑΛΟΝΙΚΗΣ	X	X			X	X	ΜΕΤΑΦΟΡΑ	ΜΕΤΑΦΟΡΑ	
	12ΕΠΑΛ ΘΕΣΣΑΛΟΝΙΚΗΣ			X	X	X				
	15ΕΠΑΛ ΘΕΣΣΑΛΟΝΙΚΗΣ			X	X	ΣΥΓΧΩΝΕΥΣΗ				
	1ΕΠΑΛ ΕΠΑΝΟΜΗΣ	X	X	X	X	X	X			X
	1ΕΠΑΛ ΘΕΣΣΑΛΟΝΙΚΗΣ	X	X		X	X	ΣΥΓΧΩΝΕΥΣΗ			
	1ΕΠΑΛ ΚΑΛΑΜΑΡΙΑΣ	X	X	X	X	X	X			
	7ΕΠΑΛ ΘΕΣΣΑΛΟΝΙΚΗΣ		X		ΣΥΓΧΩΝΕΥΣΗ	ΣΥΓΧΩΝΕΥΣΗ	X	X	X	
	8ΕΠΑΛ ΘΕΣΣΑΛΟΝΙΚΗΣ	X	ΜΕΤΑΦΟΡΑ		ΣΥΓΧΩΝΕΥΣΗ	X	ΣΥΓΧΩΝΕΥΣΗ	ΜΕΤΑΦΟΡΑ	ΜΕΤΑΦΟΡΑ	
	ΕΠΑΛ ΒΑΣΙΛΙΚΩΝ	X	X			X	X			
	ΚΕΜΑΚ	ΘΕΣΣ/ΚΗΣ ΔΥΤ	ΕΣΠΕΠΑΛ ΕΥΟΣΜΟΥ	X	X	X	X	X		
ΕΣΠΕΠΑΛ ΣΤΑΥΡΟΥΠΟΛΗΣ			X	X	X	X	X		X	
1ΕΠΑΛ ΑΜΠΕΛΟΚΗΠΩΝ			X	X	X	X	X			
1ΕΠΑΛ ΕΛΕΥΘΕΡΙΟΥ-ΚΟΡΔΕΛΙΟΥ			X	X			X			
1ΕΠΑΛ ΕΥΟΣΜΟΥ						X	ΣΥΓΧΩΝΕΥΣΗ	X	X	
1ΕΠΑΛ ΚΟΥΦΑΛΙΩΝ			X		X	X	X	X		
1ΕΠΑΛ ΛΑΓΚΑΔΑ			X	X	X	X		X	X	
1ΕΠΑΛ ΝΕΑΠΟΛΗΣ			X	X	X	X	X			X
1ΕΠΑΛ ΠΟΛΙΧΝΗΣ			X	X	X		X			
1ΕΠΑΛ ΣΙΝΔΟΥ			X	X	X	X	X			
1ΕΠΑΛ ΣΤΑΥΡΟΥ			X	X	X		X			
1ΕΠΑΛ ΣΤΑΥΡΟΥΠΟΛΗΣ			X		X	X	ΣΥΓΧΩΝΕΥΣΗ		X	X
1ΕΠΑΛ ΣΥΚΕΩΝ			X	X	X		X			X
1ΕΠΑΛ ΧΑΛΑΣΤΡΑΣ		X			X	X	X			
2ΕΠΑΛ ΕΥΟΣΜΟΥ		X	X	X		X			X	
2ΕΠΑΛ ΣΤΑΥΡΟΥΠΟΛΗΣ			X	ΣΥΓΧΩΝΕΥΣΗ		X	X			
ΕΠΑΛ ΑΓΙΟΥ ΑΘΑΝΑΣΙΟΥ		X	X	X						

Πίνακας 18β (ΚΕΝΤΡΙΚΗΣ ΜΑΚΕΔΟΝΙΑΣ - εκτός Θεσσαλονίκης):

		ΠΛΗΡΟΦΟΡΙΚΗΣ	ΟΙΚΟΝΟΜΙΑΣ	ΗΛΕΚΤΡΙΣΜΟΥ	ΜΗΧΑΝΟΛΟΓΙΑΣ	ΥΓΕΙΑΣ	ΓΕΩΠΟΝΙΑΣ	ΔΟΜΙΚΩΝ	ΤΕΧΝΩΝ	ΝΑΥΤΙΛΙΑΚΩΝ
ΚΕΜΑΚ	ΗΜΑΘΙΑΣ	3ΕΣΠΕΠΑΛ ΒΕΡΟΙΑΣ	X		X	X	X			
		1ΕΠΑΛ ΑΛΕΞΑΝΔΡΕΙΑΣ	X	X	X	X	X	X		
		1ΕΠΑΛ ΒΕΡΟΙΑΣ	X	X	X	X	X	X	X	X
		1ΕΠΑΛ ΝΑΟΥΣΑΣ	X	X	X	X	X	X		
	ΚΙΛΚΙΣ	1ΕΠΑΛ ΑΞΙΟΥΠΟΛΗΣ	X	X	X	X	X	X		
		1ΕΠΑΛ ΚΙΛΚΙΣ	X	X			X	X		
		2ΕΠΑΛ ΚΙΛΚΙΣ		X	X	X	X	X	X	
	ΠΕΛΛΑΣ	ΕΣΠΕΠΑΛ ΑΡΙΔΑΙΑΣ	X	X	X					
		ΕΣΠΕΠΑΛ ΓΙΑΝΝΙΤΣΩΝ	X	X		X	X	X		
		1ΕΠΑΛ ΑΡΙΔΑΙΑΣ	X	X	X	X	X	X		
		1ΕΠΑΛ ΓΙΑΝΝΙΤΣΩΝ		X	ΣΥΓΧΩΝΕΥΣΗ	X		X		
		1ΕΠΑΛ ΕΔΕΣΣΑΣ	X	X	X	X	X	X		
		1ΕΠΑΛ ΚΡΥΑΣ ΒΡΥΣΗΣ	X		X	X	X	X		
		2ΕΠΑΛ ΓΙΑΝΝΙΤΣΩΝ	X		X		X			X
	ΠΙΕΡΙΑΣ	ΕΣΠΕΠΑΛ ΚΑΤΕΡΙΝΗΣ	X	X	X	X	X	X	X	
		1ΕΠΑΛ ΚΑΤΕΡΙΝΗΣ	X		X	X	X		X	X
		2ΕΠΑΛ ΚΑΤΕΡΙΝΗΣ	X	X			X	X		
		ΕΠΑΛ ΑΙΓΙΝΙΟΥ		X	X		X	X		
	ΣΕΡΡΩΝ	4ΕΣΠΕΠΑΛ ΣΕΡΡΩΝ	X	X	X	X	X	X		
		1ΕΠΑΛ ΣΕΡΡΩΝ	X		X	X	X		X	X
		2ΕΠΑΛ ΣΕΡΡΩΝ		X			X	X		
		ΕΠΑΛ ΗΡΑΚΛΕΙΑΣ		X			X	X		
		ΕΠΑΛ ΝΕΑΣ ΖΙΧΝΗΣ	X					X		
		ΕΠΑΛ ΝΙΓΡΙΤΑΣ	X		X	X	X	X		
		ΕΠΑΛ ΡΟΔΟΠΟΛΗΣ	X	X	X			X		
		ΣΙΔΗΡΟΚΑΣΤΡΟΥ	X	X	X	X		X		
	ΧΑΛΚΙΔΙΚΗΣ	ΕΣΠΕΠΑΛ ΝΕΩΝ ΜΟΥΔΑΝΙΩΝ	X		X	X		X		
		1ΕΠΑΛ ΑΡΝΑΙΑΣ	X	X	X	X	X			
		1ΕΠΑΛ ΚΑΣΣΑΝΔΡΑΣ	X	X		X				
		1ΕΠΑΛ ΝΙΚΗΤΗΣ	X	X		X				
1ΕΠΑΛ ΠΟΛΥΓΥΡΟΥ		X	X	X	X	X		X		
ΕΠΑΛ ΝΕΩΝ ΜΟΥΔΑΝΙΩΝ		X	X	X	X		X			
σύνολο ΚΕΜΑΚ		27	24	23	23	23	23	6	4	0

Πίνακας 19 (ΚΡΗΤΗΣ):

		ΠΛΗΡΟΦΟΡΙΚΗΣ	ΟΙΚΟΝΟΜΙΑΣ	ΗΛΕΚΤΡΙΣΜΟΥ	ΜΗΧΑΝΟΛΟΓΙΑΣ	ΥΓΕΙΑΣ	ΓΕΩΠΟΝΙΑΣ	ΔΟΜΙΚΩΝ	ΤΕΧΝΩΝ	ΝΑΥΤΙΛΙΑΚΩΝ	
ΚΡΗΤΗΣ	ΗΡΑΚΛΕΙΟΥ	4ΕΣΠΕΠΑΛ ΗΡΑΚΛΕΙΟΥ	X	X	X	X	X	X			
		1ΕΠΑΛ ΑΡΚΑΛΟΧΩΡΙΟΥ	X	X	X		X	X			
		1ΕΠΑΛ ΗΡΑΚΛΕΙΟΥ	X	X	ΣΥΓΧΩΝΕΥΣΗ		X				
		1ΕΠΑΛ ΜΟΙΡΩΝ	X	X	X	X	X	X	X		
		2ΕΠΑΛ ΗΡΑΚΛΕΙΟΥ	X	X		X	X				
		3ΕΠΑΛ ΗΡΑΚΛΕΙΟΥ		X	X	X	X	X			
		5ΕΠΑΛ ΗΡΑΚΛΕΙΟΥ	X		X			X	X	X	
		6ΕΠΑΛ ΗΡΑΚΛΕΙΟΥ	ΣΥΓΧΩΝΕΥΣΗ		X	X					
	ΛΑΣΙΘΙΟΥ	ΕΣΠΕΠΑΛ ΙΕΡΑΠΕΤΡΑΣ	X	X	X			X			
		1ΕΠΑΛ ΑΓΙΟΥ ΝΙΚΟΛΑΟΥ	X	X	X						
		1ΕΠΑΛ ΙΕΡΑΠΕΤΡΑΣ	X	X	X	X	X	X			
		1ΕΠΑΛ ΝΕΑΠΟΛΗΣ ΛΑΣΙΘΙΟΥ			X	X			X		
		1ΕΠΑΛ ΣΗΤΕΙΑΣ	X	X	X	X					
	ΡΕΘΥΜΝΟΥ	ΕΣΠΕΠΑΛ ΡΕΘΥΜΝΟΥ	X	X	X	X	X				
		1ΕΠΑΛ ΡΕΘΥΜΝΟΥ	X		X	X	X		X	X	
		2ΕΠΑΛ ΡΕΘΥΜΝΟΥ		X			X	X			
		ΕΠΑΛ ΓΑΡΑΖΟΥ	X	X	X			X			
	ΧΑΝΙΩΝ	ΕΣΠΕΠΑΛ ΠΛΑΤΑΝΙΑ	X	X		X	X	X	X		
		ΕΣΠΕΠΑΛ ΧΑΝΙΩΝ	X	X	X	X	X	X	X		
		1ΕΠΑΛ ΧΑΝΙΩΝ		X				X	X	X	
		2ΕΠΑΛ ΧΑΝΙΩΝ		ΜΕΤΑΦΟΡΑ		X	X				
		ΕΠΑΛ ΑΚΡΩΤΗΡΙΟΥ		X	X					X	
		ΕΠΑΛ ΒΡΥΣΩΝ	X	X	X	X					
		ΕΠΑΛ ΕΛΕΥΘΕΡΙΟΥ ΒΕΝΙΖΕΛΟΥ	X	ΜΕΤΑΦΟΡΑ			X	X			
		ΕΠΑΛ ΚΑΝΤΑΝΟΥ	X	X				X			
	ΕΠΑΛ ΚΙΣΑΜΟΥ	X	X	X	X	X	X				
	σύνολο ΚΡΗΤΗΣ		19	20	18	15	15	14	8	3	1

Πίνακας 20 (ΝΟΤΙΟΥ ΑΙΓΑΙΟΥ):

		ΠΛΗΡΟΦΟΡΙΚΗΣ	ΟΙΚΟΝΟΜΙΑΣ	ΗΛΕΚΤΡΙΣΜΟΥ	ΜΗΧΑΝΟΛΟΓΙΑΣ	ΥΓΕΙΑΣ	ΓΕΩΠΟΝΙΑΣ	ΔΟΜΙΚΩΝ	ΤΕΧΝΩΝ	ΝΑΥΤΙΛΙΑΚΩΝ	
ΝΑΙΓΑΙΟΥ	ΔΩΔ/ΣΟΥ	1ΕΣΠΕΠΑΛ ΡΟΔΟΥ	X		X	X	X	X			
		1ΕΠΑΛ ΚΑΛΥΜΝΟΥ	X	X	X	X	X			X	
		1ΕΠΑΛ ΚΑΡΠΑΘΟΥ	X	X	X	X					
		1ΕΠΑΛ ΚΩ	X	X	X	X	X		X		
		1ΕΠΑΛ ΛΕΡΟΥ	X	X	X	X	X				
		1ΕΠΑΛ ΠΑΤΜΟΥ	X	X	X						
		1ΕΠΑΛ ΡΟΔΟΥ	X	X	X	X		X	X	X	X
		1ΕΠΑΛ ΣΥΜΗΣ	X	X	X	X					
		2ΕΠΑΛ ΡΟΔΟΥ	X	X			X				
		ΕΠΑΛ ΑΡΧΑΓΓΕΛΟΥ	X	X	X	X	X				
		ΕΠΑΛ ΠΑΡΑΔΕΙΣΙΟΥ	X	X				X			X
		ΚΥΚΛΑΔΩΝ	ΕΣΠΕΠΑΛ ΘΗΡΑΣ	X	X	X	X	X		X	
	ΕΣΠΕΠΑΛ ΣΥΡΟΥ				X	X	X				X
	1ΕΠΑΛ ΝΑΞΟΥ		X	X	X	X	X	X	X		
	ΕΠΑΛ ΑΜΟΡΓΟΥ		X	X	X			X			
	ΕΠΑΛ ΑΝΔΡΟΥ			X		X	X				X
	ΕΠΑΛ ΘΗΡΑΣ		X	X	X	X	X	X	X		
	ΕΠΑΛ ΙΟΥ		X	X							
	ΕΠΑΛ ΚΕΑΣ		X	X		X		X	X		
	ΕΠΑΛ ΜΗΛΟΥ		X	X	X	X	X				
	ΕΠΑΛ ΜΥΚΟΝΟΥ		X	X	X	X					
	ΕΠΑΛ ΠΑΡΟΥ		X	X	X	X	X		X		
	ΕΠΑΛ ΣΙΦΝΟΥ	X	X	X	X						
ΕΠΑΛ ΣΥΡΟΥ	X	X	X	X	X	X		X			
ΕΠΑΛ ΤΗΝΟΥ	X	X	X	X	X		X	X			
σύνολο ΝΑΙΓΑΙΟΥ		23	23	20	20	15	8	9	3	5	

Πίνακας 21 (ΠΕΛΟΠΟΝΝΗΣΟΥ):

		ΠΛΗΡΟΦΟΡΙΚΗΣ	ΟΙΚΟΝΟΜΙΑΣ	ΗΛΕΚΤΡΙΣΜΟΥ	ΜΗΧΑΝΟΛΟΓΙΑΣ	ΥΓΕΙΑΣ	ΓΕΩΠΟΝΙΑΣ	ΔΟΜΙΚΩΝ	ΤΕΧΝΩΝ	ΝΑΥΤΙΛΙΑΚΩΝ	
ΠΕΛΟΠΟ	ΑΡΓΟΛΙΔΑΣ	1ΕΠΑΛ ΑΡΓΟΥΣ	X	X	X	X	X		X		
		1ΕΠΑΛ ΚΡΑΝΙΔΙΟΥ	X	X	X		X				
		1ΕΠΑΛ ΝΑΥΠΛΙΟΥ	X	X	X	X	X	X	X	X	
	ΑΡΚΑΔΙΑΣ	3ΕΣΠΕΠΑΛ ΤΡΙΠΟΛΗΣ		X	X	X					
		1ΕΠΑΛ ΑΣΤΡΟΥΣ	X	X	X						
		1ΕΠΑΛ ΜΕΓΑΛΟΠΟΛΗΣ	X	X	X	X				X	
		1ΕΠΑΛ ΤΡΙΠΟΛΗΣ	X	X	X	X	X		X		
		ΕΠΑΛ ΛΕΩΝΙΔΙΟΥ	X					X			
	ΚΟΡΙΝΘΙΑΣ	ΕΣΠΕΠΑΛ ΚΟΡΙΝΘΟΥ	X	X	X	X			X		
		1ΕΠΑΛ ΚΙΑΤΟΥ	X	X	X	X	X	X			
		1ΕΠΑΛ ΚΟΡΙΝΘΟΥ	X						X	X	
		1ΕΠΑΛ ΛΟΥΤΡΑΚΙΟΥ		X	X		X				
		1ΕΠΑΛ ΝΕΜΕΑΣ	X	X		X					
		1ΕΠΑΛ ΞΥΛΟΚΑΣΤΡΟΥ	X	X	X						
		2ΕΠΑΛ ΛΟΥΤΡΑΚΙΟΥ	X			X	ΣΥΓΧΩΝΕΥΣΗ	X			
	ΛΑΚΩΝΙΑΣ	1ΕΠΑΛ ΒΟΙΩΝ		X							X
		1ΕΠΑΛ ΓΥΘΕΙΟΥ	X								
		1ΕΠΑΛ ΜΟΛΑΩΝ	X			X		X			
		1ΕΠΑΛ ΣΠΑΡΤΗΣ	X	X	X	X	X		X		
	ΜΕΣΣΗΝΙΑΣ	ΕΣΠΕΠΑΛ ΚΑΛΑΜΑΤΑΣ	X	X	X	X	X			X	
		1ΕΠΑΛ ΚΑΛΑΜΑΤΑΣ				X	X	X	X		
		1ΕΠΑΛ ΚΥΠΑΡΙΣΣΙΑΣ	X	X	X	X	X	X	X		
		2ΕΠΑΛ ΚΑΛΑΜΑΤΑΣ	X	X	X						X
		4ΕΠΑΛ ΚΑΛΑΜΑΤΑΣ	X	X	X	X					
		ΕΠΑΛ ΜΕΣΣΗΝΗΣ	X	X		X		X			
	σύνολο ΠΕΛΟΠΟΝΝΗΣΟΥ		21	19	16	16	9	10	7	5	2

Πίνακας 22 (ΣΤΕΡΕΑΣ ΕΛΛΑΔΑΣ):

		ΠΛΗΡΟΦΟΡΙΚΗΣ	ΟΙΚΟΝΟΜΙΑΣ	ΗΛΕΚΤΡΙΣΜΟΥ	ΜΗΧΑΝΟΛΟΓΙΑΣ	ΥΓΕΙΑΣ	ΓΕΩΠΟΝΙΑΣ	ΔΟΜΙΚΩΝ	ΤΕΧΝΩΝ	ΝΑΥΤΙΛΙΑΚΩΝ	
ΣΤΕΡΕΑΣ	ΒΟΙΩΤΙΑΣ	1ΕΣΠΕΠΑΛ ΑΛΙΑΡΤΟΥ	X	X	X	X	X				
		ΕΣΠΕΠΑΛ ΛΙΒΑΔΕΙΑΣ	X	X	X	X	X	X			
		1ΕΠΑΛ ΘΗΒΑΣ	X	X	X	X	X	X			
		1ΕΠΑΛ ΛΙΒΑΔΕΙΑΣ	X	X	X	X	X	X	X		
		1ΕΠΑΛ ΟΙΟΝΗΣ ΣΧΗΜΑΤΑΡΙΟΥ	X	X	X	X					
	ΕΥΒΟΙΑΣ	3ΕΣΠΕΠΑΛ ΧΑΛΚΙΔΑΣ	X	X	X	X					
		1ΕΠΑΛ ΑΛΙΒΕΡΙΟΥ	X	X	X	X	X	X			
		1ΕΠΑΛ ΙΣΤΙΑΙΑΣ	X	X	X			X			
		1ΕΠΑΛ ΚΑΡΥΣΤΟΥ	X	X	X						
		1ΕΠΑΛ ΚΟΝΙΣΤΡΩΝ	X	X	X			X			X
		1ΕΠΑΛ ΜΑΝΤΟΥΔΙΟΥ	X	X		X			X		
		1ΕΠΑΛ ΧΑΛΚΙΔΑΣ	X		ΣΥΓΧΩΝΕΥΣΗ		X	X	X		
		1ΕΠΑΛ ΨΑΧΝΩΝ	X	X		X	X				
		2ΕΠΑΛ ΧΑΛΚΙΔΑΣ		X	X	X	ΣΥΓΧΩΝΕΥΣΗ				
	ΕΥΡΥΤΑΝΙΑΣ	1ΕΠΑΛ ΔΥΤΙΚΗΣ ΦΡΑΓΚΙΣΤΑΣ	X								
		1ΕΠΑΛ ΚΑΡΠΕΝΗΣΙΟΥ	X	X	X	X	X	X	X		
	ΦΘΙΩΤΙΔΑΣ	3ΕΣΠΕΠΑΛ ΛΑΜΙΑΣ	X	X	X	X					
		1ΕΠΑΛ ΑΤΑΛΑΝΤΗΣ	X	X	X	X		X			
		1ΕΠΑΛ ΛΑΜΙΑΣ			X	X	X	X	X		
		1ΕΠΑΛ ΜΑΚΡΑΚΩΜΗΣ			X	X		X			
		2ΕΠΑΛ ΛΑΜΙΑΣ	X	X	X		X				
	ΦΩΚΙΔΑΣ	ΕΠΑΛ ΑΜΦΙΣΣΑΣ	X	X	X	X	X	X			
	σύνολο ΣΤΕΡΕΑΣ		19	18	18	16	11	13	6	0	1

Πηγές:

ΕΤΕ - Φελέκης (2016), *Οι νέοι Τομείς ανά Επαγγελματικό Λύκειο στην Κεντρική Μακεδονία*, [Διαδικτυακό] Διαθέσιμο στο < <https://www.alfavita.gr/arthron/oi-neoi-tomeis-ana-epaggelmatiko-lykeio-epal-sti-kentriki-makedonia> >, [προσπελάστηκε στις 09 /07/2016]

ΙΕΠ (2016), *Συζήτηση για τη Δομή και το Προσωρινό Πρόγραμμα των ΕΠΑΛ*, [Διαδικτυακό] Διαθέσιμο στο < <http://tinyurl.com/jvelsmc> >, [προσπελάστηκε στις 09/07/2016]

ΝΤΟΥΛΑΣ Π. (2016), *Τομείς και Ειδικότητες στο ΝΕΟ ΕΠΑΛ 2016 - Κατάργηση 7 ειδικοτήτων και Περιορισμός άλλων 11*, [Διαδικτυακό] Διαθέσιμο στο < <https://www.alfavita.gr/arthron/tomeis-kai-eidikotites-sto-neo-epal-2016-katargisi-7-eidikotiton-kai-periorismos-allon-11> >, [προσπελάστηκε στις 09/07/2016]

ΥΠΕΘ (2016α), *Καθορισμός των Τομέων και Ειδικοτήτων των ΕΠΑΛ του Ν.4386/2016 και της αντιστοιχίας μεταξύ τους*, [Διαδικτυακό] Διαθέσιμο στο < <http://tinyurl.com/jf9a4y9> >, ΦΕΚ 1489, ΕΘΝΙΚΟ ΤΥΠΟΓΡΑΦΕΙΟ, ΑΘΗΝΑ, [προσπελάστηκε στις 09/07/2016]

ΥΠΕΘ (2016β), *Καθορισμός Τομέων Ανά Επαγγελματικό Λύκειο*, [Διαδικτυακό] Διαθέσιμο στο < <http://www.minedu.gov.gr/publications/docs2016/EPAL.pdf> >, ΦΕΚ 2079, ΕΘΝΙΚΟ ΤΥΠΟΓΡΑΦΕΙΟ, ΑΘΗΝΑ, [προσπελάστηκε στις 09/07/2016]